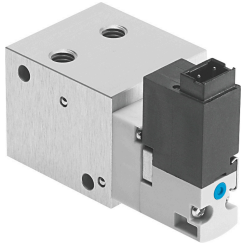


# Пневморозподільник VOVG-L12-M52Q-AN-M5-1H3

Номер деталі: 560702

FESTO



## Технічні дані

| Особливості                                 | Значення  |
|---|---|
| Функція клапана                             | 5/2 моностабільний  |
| Спосіб приведення в дію                     | електричний   |
| Ширина                                      | 25 mm   |
| Стандартна номінальна витрата               | 200 l/min   |
| Пневматичне робоче з'єднання                | M5  |
| Робоча напруга                              | 24 V DC   |
| Робочий тиск                                | 0.2 MPa...0.8 MPa<br>2 bar...8 bar<br>29 psi...116 psi          |
| Конструкція                                 | поршневий золотник  |
| Тип скидання                                | пневматична пружина   |
| Ступінь захисту                             | IP40  |
| Номінальний розмір                          | 2.1 mm  |
| Вихлопна функція                            | З можливістю дроселювання                                       |
| Спосіб ущільнення                           | М'який  |
| Положення монтажу                           | Будь-який   |
| Допоміжне ручне керування                   | Без фіксації  |
| Тип контролю                                | Пілот   |
| Напрямок потоку                             | Не реверсивні   |
| Перекриття                                  | Позитивне перекриття  |
| Час відключення                             | 18 ms   |
| Час увімкнення                              | 15 ms   |
| Характеристики котушки                      | 24 V DC: 1,0 W  |
| Робоче середовище                           | Стиснене повітря відповідно до ISO 8573-1:2010 [7:4:4]          |
| Примітка щодо робочого/пілотного середовища | Можлива робота з мастилом (потрібно для подальшої експлуатації) |
| Клас корозійної стійкості (CRC)             | 0 - відсутність корозійного напруження                          |
| Відповідність LABS                          | VDMA24364-B2-L  |
| Температура середовища                      | -5 °C...50 °C   |
| Середовище пілота                           | Стиснене повітря згідно ISO 8573-1:2010 [7:4:4]                 |
| Температура навколишнього середовища        | -5 °C...50 °C   |
| Електричне підключення                      | 2-pin<br>Роз'єм   |

| <b>Особливості</b>       | <b>Значення</b>           |
|--------------------------|---------------------------|
| Пневматичний порт 1      | M7                        |
| Пневматичне з'єднання 2  | M5                        |
| Пневматичний порт 3      | M5                        |
| Інформація про матеріали | Відповідно до RoHS        |
| Матеріальні ущільнення   | FPM<br>HNBR<br>NBR        |
| Матеріал корпусу         | Кований алюмінієвий сплав |