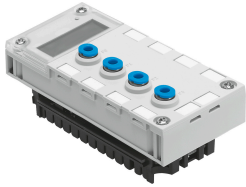


Аналоговий модуль CPX-4AE-P-B2

Номер деталі: 560361

FESTO



Технічні дані

Особливості	Значення
Розміри Ш x Д x В	(включаючи блок з'єднання) 50 мм x 107 мм x 55 мм
Вага продукту	115 g
Робоче середовище	Стиснене повітря відповідно до ISO 8573-1:2010 [7:4:4]
Примітка щодо робочого/пілотного середовища	Можлива робота з мастилом (потрібно для подальшої експлуатації)
Температура середовища	0 °C...50 °C
Температура навколишнього середовища	-5 °C...50 °C
Температура зберігання	-20 °C...70 °C
Ступінь захисту	IP65 IP67
Клас корозійної стійкості (CRC)	1 - низький опір корозії (коли встановлено)
Відповідність LABS	VDMA24364-B2-L
Інформація про матеріали	Відповідно до RoHS
Матеріал корпусу	PA-посилений PC
Пневматичне з'єднання	QS-4
LED дисплеї	1 Групова діагностика
Діагностика	Порушення ліміту на канал Помилка параметризації Діагностика меж давача на канал
Параметризація	Діагностична затримка на канал Гістерезис на модуль Одиниця виміру Згладжування вимірюваного значення на канал Діагностичний моніторинг граничного значення на канал Діагностика меж давача на канал Вимірювання відносного/диференціального тиску
Час внутрішнього циклу	5 мс
Діапазон робочої напруги постійного струму	18 V...30 V
Номинальна робоча напруга постійного струму	24 V
Власне споживання електроенергії при номінальній робочій нарузі	Тип. 50 mA
Кількість входів	4
Величина вимірювання	4x відносний тиск/2x диференціальний тиск

Особливості	Значення
Представлена одиниця (і)	кПа мбар psi
Формат даних	15 bits + знак Двійкове представлення в mbar, kPa, psi
Кінцеве значення діапазону вимірювання тиску	1 bar
Діапазон вимірювання тиску - початкове значення	-1 bar