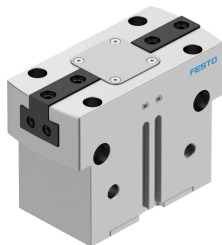


# Паралелний захват HGPT-50-A-B-G2

Номер деталі: 560224

FESTO



## Технічні дані

| Особливості   | Значення  |
|---|---|
| Розмір  | 50  |
| Хід на губку захвату  | 12 mm   |
| Максимальна взаємозамінність  | 0.2 mm  |
| Максимальний кут захвату губок $\alpha_x, \alpha_y$                         | 0.1 deg   |
| Максимальний люфт щелеп захвату Sz  | 0.02 mm   |
| Обертальна симетрія   | 0.2 mm  |
| Точність повторюваності захвату   | 0.05 mm   |
| Кількість захватних губок   | 2   |
| Тип приводу   | Пневматичний  |
| Положення монтажу   | Будь-який   |
| Режим роботи  | Двосторонньої дії   |
| Функція захвату   | Паралельний   |
| Утримання сили захоплення   | Під час закриття  |
| Конструкція   | Похила площина<br>послідовність вимушеного руху                 |
| Визначення положення  | Для безконтактних давачів                                       |
| Робочий тиск  | 4 bar...8 bar   |
| Робочий тиск нагнітання повітря   | 0 bar...0.5 bar   |
| Максимальна робоча частота захвату  | 2 Hz  |
| Мінімальний час відкриття при 0,6 МПа (6 бар, 87 фунтів на квадратний дюйм) | 151 ms  |
| Мінімальний час закриття при 0,6 МПа (6 бар, 87 psi)                        | 77 ms   |
| Максимальна маса на зовнішній палець захвату                                | 640 g   |
| Робоче середовище   | Стиснене повітря відповідно до ISO 8573-1:2010 [7:4:4]          |
| Примітка щодо робочого/пілотного середовища                                 | Можлива робота з мастилом (потрібно для подальшої експлуатації) |
| Клас корозійної стійкості (CRC)   | 2 - помірний вплив корозії                                      |
| Відповідність LABS  | VDMA24364-B1/B2-L   |
| Ступінь захисту   | IP40  |
| Температура навколишнього середовища  | 5 °C...60 °C  |
| Момент інерції  | 29.423 kgcm <sup>2</sup>  |
| Максимальне зусилля на губках захвату Fz статичне                           | 3200 N  |
| Максимальний момент на губках захоплення Mx статичний                       | 120 Nm  |

| Особливості   | Значення  |
|---|---|
| Максимальний статичний момент на губці захвату $M_u$  | 120 Nm  |
| Максимальний статичний момент на губках захвату $M_z$ | 100 Nm  |
| Інтервал повторного змащування напрямних елементів    | 5 МіоСус  |
| Вага продукту   | 1832 g  |
| Тип кріплення   | за бажанням:<br>За допомогою внутрішньої різьби та центруючої втулки з наскрізним отвором і центруючою втулкою<br>з наскрізним отвором і штифтом<br>з внутрішньою різьбою і штифтом |
| Пневматичне підключення для продуваного повітря       | M5  |
| Пневматичне з'єднання                                 | G1/8  |
| Інформація про матеріали                              | Відповідно до RoHS  |
| Матеріал кришки                                       | Високолегована нержавіюча сталь   |
| Матеріал корпусу                                      | Анодований алюміній   |
| Матеріал захватних губок                              | Загартована сталь   |