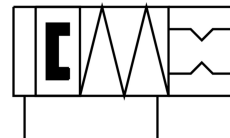
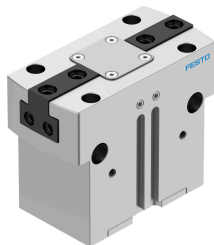


Паралелний захват HGPT-40-A-B-F-G2

Номер деталі: 560221

FESTO



Технічні дані

Особливості	Значення
Розмір	40
Хід на губку захвату	5 mm
Максимальна взаємозамінність	0.2 mm
Максимальний кут захвату губок α_x, α_y	0.1 deg
Максимальний люфт щелеп захвату S_z	0.02 mm
Обертальна симетрія	0.2 mm
Точність повторюваності захвату	0.05 mm
Кількість захватних губок	2
Тип приводу	Пневматичний
Положення монтажу	Будь-який
Режим роботи	Двосторонньої дії
Функція захвату	Паралельний
Утримання сили захоплення	Під час закриття
Конструкція	Похила площина послідовність вимушеного руху
Визначення положення	Для безконтактних давачів
Робочий тиск	4 bar...8 bar
Робочий тиск нагнітання повітря	0 bar...0.5 bar
Максимальна робоча частота захвату	2 Hz
Мінімальний час відкриття при 0,6 МПа (6 бар, 87 фунтів на квадратний дюйм)	120 ms
Мінімальний час закриття при 0,6 МПа (6 бар, 87 psi)	72 ms
Максимальна маса на зовнішній палець захвату	310 g
Робоче середовище	Стиснене повітря відповідно до ISO 8573-1:2010 [7:4:4]
Примітка щодо робочого/пілотного середовища	Можлива робота з мастилом (потрібно для подальшої експлуатації)
Клас корозійної стійкості (CRC)	2 - помірний вплив корозії
Відповідність LABS	VDMA24364-B1/B2-L
Ступінь захисту	IP40
Температура навколишнього середовища	5 °C...60 °C
Момент інерції	10.99 kgcm ²
Максимальне зусилля на губках захвату F_z статичне	2500 N
Максимальний момент на губках захоплення M_x статичний	100 Nm

Особливості	Значення
Максимальний статичний момент на губці захвату M_u	90 Nm
Максимальний статичний момент на губках захвату M_z	75 Nm
Інтервал повторного змащування напрямних елементів	5 МіоСус
Вага продукту	1075 g
Тип кріплення	за бажанням: За допомогою внутрішньої різьби та центруючої втулки з наскрізним отвором і центруючою втулкою з наскрізним отвором і штифтом з внутрішньою різьбою і штифтом
Пневматичне підключення для продуваного повітря	M5
Пневматичне з'єднання	M5
Інформація про матеріали	Відповідно до RoHS
Матеріал кришки	Високолегована нержавіюча сталь
Матеріал корпусу	Анодований алюміній
Матеріал захватних губок	Загартована сталь