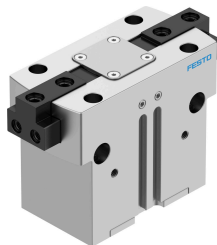


Паралелний захват HGPT-40-A-B-F-G1

Номер деталі: 560220

FESTO



Технічні дані

| Особливості | Значення |
|---|---|
| Розмір | 40 |
| Хід на губку захвату | 5 mm |
| Максимальна взаємозамінність | 0.2 mm |
| Максимальний кут захвату губок α_x, α_y | 0.1 deg |
| Максимальний люфт щелеп захвату S_z | 0.02 mm |
| Обертальна симетрія | 0.2 mm |
| Точність повторюваності захвату | 0.05 mm |
| Кількість захватних губок | 2 |
| Тип приводу | Пневматичний |
| Положення монтажу | Будь-який |
| Режим роботи | Двосторонньої дії |
| Функція захвату | Паралельний |
| Утримання сили захоплення | При відкритті |
| Конструкція | Похила площина послідовність вимушеного руху |
| Визначення положення | Для безконтактних давачів |
| Робочий тиск | 4 bar...8 bar |
| Робочий тиск нагнітання повітря | 0 bar...0.5 bar |
| Максимальна робоча частота захвату | 2 Hz |
| Мінімальний час відкриття при 0,6 МПа (6 бар, 87 фунтів на квадратний дюйм) | 71 ms |
| Мінімальний час закриття при 0,6 МПа (6 бар, 87 psi) | 143 ms |
| Максимальна маса на зовнішній палець захвату | 310 g |
| Робоче середовище | Стиснене повітря відповідно до ISO 8573-1:2010 [7:4:4] |
| Примітка щодо робочого/пілотного середовища | Можлива робота з мастилом (потрібно для подальшої експлуатації) |
| Клас корозійної стійкості (CRC) | 2 - помірний вплив корозії |
| Відповідність LABS | VDMA24364-B1/B2-L |
| Ступінь захисту | IP40 |
| Температура навколишнього середовища | 5 °C...60 °C |
| Момент інерції | 10.99 kgcm ² |
| Максимальне зусилля на губках захвату F_z статичне | 2500 N |
| Максимальний момент на губках захоплення M_x статичний | 100 Nm |

| Особливості | Значення |
|---|---|
| Максимальний статичний момент на губці захвату M_u | 90 Nm |
| Максимальний статичний момент на губках захвату M_z | 75 Nm |
| Інтервал повторного змащування напрямних елементів | 5 МіоСус |
| Вага продукту | 1075 g |
| Тип кріплення | за бажанням: За допомогою внутрішньої різьби та центруючої втулки з наскрізним отвором і центруючою втулкою з наскрізним отвором і штифтом з внутрішньою різьбою і штифтом |
| Пневматичне підключення для продуваного повітря | M5 |
| Пневматичне з'єднання | M5 |
| Інформація про матеріали | Відповідно до RoHS |
| Матеріал кришки | Високолегована нержавіюча сталь |
| Матеріал корпусу | Анодований алюміній |
| Матеріал захватних губок | Загартована сталь |