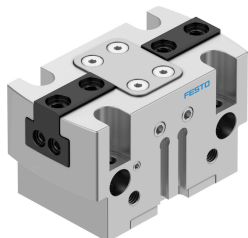


Паралелний захват HGPT-25-A-B

Номер деталі: 560204

FESTO



Технічні дані

Особливості	Значення
Розмір	25
Хід на губку захвату	6 mm
Максимальна взаємозамінність	0.2 mm
Максимальний кут захвату губок α_x, α_y	0.1 deg
Максимальний люфт щелеп захвату Sz	0.02 mm
Обертальна симетрія	0.2 mm
Точність повторюваності захвату	0.04 mm
Кількість захватних губок	2
Тип приводу	Пневматичний
Положення монтажу	Будь-який
Режим роботи	Двосторонньої дії
Функція захвату	Паралельний
Утримання сили захоплення	Немає
Конструкція	Похила площина послідовність вимушеного руху
Визначення положення	Для безконтактних давачів
Відкрите загальне зусилля захоплення при 0,6 МПа (6 bar, 87 psi), відкриття	266 N
Загальне зусилля затискання при 0,6 МПа (6 bar, 87 psi), закриття	248 N
Робочий тиск	3 bar...8 bar
Робочий тиск нагнітання повітря	0 bar...0.5 bar
Максимальна робоча частота захвату	3 Hz
Мінімальний час відкриття при 0,6 МПа (6 бар, 87 фунтів на квадратний дюйм)	26 ms
Мінімальний час закриття при 0,6 МПа (6 бар, 87 psi)	32 ms
Максимальна маса на зовнішній палець захвату	110 g
Робоче середовище	Стиснене повітря відповідно до ISO 8573-1:2010 [7:4:4]
Примітка щодо робочого/пілотного середовища	Можлива робота з мастилом (потрібно для подальшої експлуатації)
Клас корозійної стійкості (CRC)	2 - помірний вплив корозії
Відповідність LABS	VDMA24364-B1/B2-L
Ступінь захисту	IP40
Температура навколишнього середовища	5 °C...60 °C

Особливості	Значення
Зусилля відкритого захоплення на щелепу захвату становить 0,6 МПа (6 bar, 87 psi).	133 N
Зусилля затискання на одну щелепу захвату становить 0,6 МПа (6 bar, 87 psi), при закритті	124 N
Момент інерції	0.983 kgcm ²
Максимальне зусилля на губках захвату Fz статичне	1200 N
Максимальний момент на губках захоплення Mx статичний	50 Nm
Максимальний статичний момент на губці захвату My	45 Nm
Максимальний статичний момент на губках захвату Mz	35 Nm
Інтервал повторного змащування напрямних елементів	5 МіоСус
Вага продукту	266 g
Тип кріплення	за бажанням: За допомогою внутрішньої різьби та центруючої втулки з наскрізним отвором і центруючою втулкою з наскрізним отвором і штифтом з внутрішньою різьбою і штифтом
Пневматичне підключення для продуваного повітря	M5
Пневматичне з'єднання	M5
Інформація про матеріали	Відповідно до RoHS
Матеріал кришки	Високолегована нержавіюча сталь
Матеріал корпусу	Анодований алюміній
Матеріал захватних губок	Загартована сталь