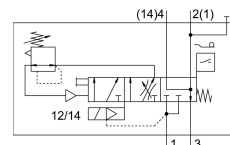
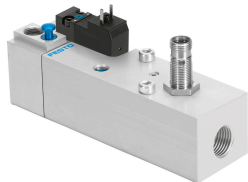


# Клапан плавного пуску VABF-S6-1-P5A4-G12-4-1-N

Номер деталі: 558233

FESTO



## Технічні дані

Особливості	Значення
Максимальний позитивний тестовий імпульс із сигналом 0	2500 $\mu$ s
Максимальний негативний тестовий імпульс з 1 сигналом	1400 $\mu$ s
Стійкість до вібрації	Тестування стійкості під час транспортування при вібраціях 2-го рівня інтенсивності відповідно до FN 942017-4 та EN 60068-2-6
Ударостійкість	Шокове випробування з рівнем інтенсивності 2 відповідно до FN 942017-5 та EN 60068-2-27
На підставі норм	ISO 5599-2
Спосіб приведення в дію	електричний
Спосіб ущільнення	М'який
Положення монтажу	Будь-який
Допоміжне ручне керування	З блокуванням Самоперезавантаження електричним сигналом керування
Конструкція	поршневий золотник
Тип скидання	Пружина механічна
Тип контролю	Пілот
Контроль подачі повітря	Внутрішнє
Напрямок потоку	Не реверсивні
Функція клапана	Функція плавного пуску
Функція комутаційного елемента	N/O контакт
Примітка щодо процедури примусової перевірки	Частота перемикачів не менше 1 на день
Контроль позиції перемикача	Позиція перемикача давача
Робочий тиск	0.2 МПа...1.2 МПа 2 bar...12 bar
Попереднє налаштування тиску перемикачів	0,4 МПа
Стандартний номінальний тиск потоку	3000 l/min
Стандартна номінальна витрата для вихлопу	3300 l/min
Номінальна робоча напруга постійного струму	24 V
Характеристики котушки	24 V DC: 2,5 W
Допустимі коливання напруги	+/- 10 %
Робоче середовище	Стиснене повітря відповідно до ISO 8573-1:2010 [7:4:4]
Примітка щодо робочого/пілотного середовища	Можлива робота з мастилом (потрібно для подальшої експлуатації)
Клас корозійної стійкості (CRC)	0 - відсутність корозійного напруження

Особливості	Значення
Відповідність LABS	VDMA24364-B1/B2-L
Ступінь захисту	IP65 NEMA 4
Температура навколишнього середовища	-5 °C...50 °C
Вага продукту	605 g
Електричне підключення	Форма C Роз'єм Відповідно до EN 175301-803 квадратна форма
Підключення давача	Роз'єм 4-ріп M12x1
Тип кріплення	На плиті
Підключення пілотного повітря 12/14	Монтажна плита розмір 1 згідно ISO 5599-2
Пневматичний порт 1	Розмір монтажноі плити 1 відповідно до ISO 5599-2
Пневматичне з'єднання 2	Монтажна плита розмір 1 згідно ISO 5599-2
Пневматичний порт 3	G1/2
Пневматичне з'єднання 4	Монтажна плита розмір 1 згідно ISO 5599-2
Інформація про матеріали	Відповідно до RoHS
Матеріальні ущільнення	HNBR NBR
Матеріал корпусу	Кований алюмінієвий сплав
Матеріал гвинтів	Сталь Оцинкований