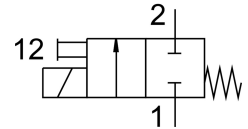
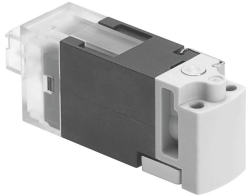


# Пневморозподільник MHA1-M1LCH-2/2G-1.5-NC

Номер деталі: 557864

FESTO



## Технічні дані

Особливості	Значення
Функція клапана	2/2 закритий моностабільний
Спосіб приведення в дію	електричний
Ширина	10 mm 10 mm
Стандартна номінальна витрата	30 l/min
Пневматичне робоче з'єднання	Монтажна плита
Робоча напруга	24 V DC
Робочий тиск	0 bar...1.5 bar
Конструкція	Сідловий клапан зі зворотною пружиною
Тип скидання	Пружина механічна
Ступінь захисту	IP40
Дозвіл	Знак RCM
Знак CE (див. декларацію про відповідність)	Згідно директиви EU EMC Згідно директиви EC RoHS
Знак UKCA (див. Декларацію відповідності)	Згідно з інструкціями Великобританії щодо EMC Відповідно до правил RoHS Великобританії
Номінальний розмір	1.5 mm
Вихлопна функція	не регулюється
Спосіб ущільнення	М'який
Положення монтажу	Будь-який
Допоміжне ручне керування	Без фіксації
Тип контролю	прямий
Напрямок потоку	Не реверсивні
Відображення стану сигналу	LED
Робочий тиск, реверсивний	-0.95 bar...0 bar
Придатність для вакууму	Так
Нормальний потік	30 l/min
Максимальна частота перемикачів	10 Hz
Час відключення	6 ms
Час увімкнення	6 ms
Робочий цикл	100%
Характеристики котушки	24 V DC: фаза низького струму 0,7 W, фаза високого струму 3,0 W

Особливості	Значення
Допустимі коливання напруги	+/- 10 %
Робоче середовище	Стиснене повітря відповідно до ISO 8573-1:2010 [7:4:4]
Примітка щодо робочого/пілотного середовища	Можлива робота з мастилом (потрібно для подальшої експлуатації)
Стійкість до вібрації	Тестування стійкості під час транспортування при вібраціях 2-го рівня інтенсивності відповідно до FN 942017-4 та EN 60068-2-6
Ударостійкість	Шокове випробування з рівнем інтенсивності 2 відповідно до FN 942017-5 та EN 60068-2-27
Клас корозійної стійкості (CRC)	2 - помірний вплив корозії
Відповідність LABS	VDMA24364-B2-L
Температура зберігання	-20 °C...60 °C
Температура середовища	-5 °C...50 °C
Температура навколишнього середовища	-5 °C...50 °C
Вага продукту	10 g
Максимальна довжина кабеля	30 м
Електричне підключення	Роз'єм КМН
Тип кріплення	На плиті
Пневматичний порт 1	Монтажна плита
Пневматичний порт 11	Монтажна плита
Пневматичне з'єднання 2	Монтажна плита
Інформація про матеріали	Відповідно до RoHS
Матеріальні ущільнення	FPM HNBR NBR
Матеріал корпусу	РА-посилений PPS посилений
Матеріал гвинтів	Сталь