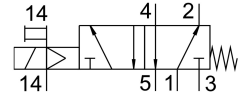
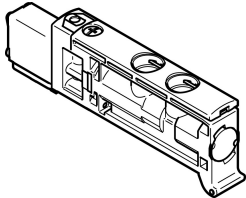


Пневморозподільник VUVB-ST12-M52-MZH-QX-1T1

Номер деталі: 557649

FESTO



Технічні дані

Особливості	Значення
Функція клапана	5/2 моностабільний
Спосіб приведення в дію	електричний
Розмір клапана	12 mm
Стандартна номінальна витрата	240 l/min...400 l/min
Пневматичне робоче з'єднання	QS-4 QS-6
Робочий тиск	0.28 МПа...0.8 МПа 2.8 bar...8 bar
Конструкція	Сідловий клапан зі зворотною пружиною
Тип скидання	Пружина механічна
Ступінь захисту	IP65
Номінальний розмір	4 mm
Вихлопна функція	не регулюється
Спосіб ущільнення	М'який
Положення монтажу	Будь-який
Допоміжне ручне керування	Без фіксації
Тип контролю	Пілот
Контроль подачі повітря	Зовнішній
Напрямок потоку	Не реверсивні
Зверніть увагу на робочий тиск	0 - 0,8 МПа з зовнішнім пілотним повітрям 0 - 8 bar із зовнішнім живленням пілотів
Пілотний тиск	0.28 МПа...0.8 МПа 2.8 bar...8 bar
Час відключення	14 ms
Час увімкнення	6 ms
Робочий цикл	100%
Максимальний позитивний тестовий імпульс із сигналом 0	800 μs
Максимальний негативний тестовий імпульс з 1 сигналом	300 μs
Характеристики котушки	24 V DC: 1,0 W
Допустимі коливання напруги	+/- 10 %
Робоче середовище	Стиснене повітря відповідно до ISO 8573-1:2010 [7:4:4]
Примітка щодо робочого/пілотного середовища	Можлива робота з мастилом (потрібно для подальшої експлуатації)

Особливості	Значення
Стійкість до вібрації	Транспортне випробування з рівнем складності 1 відповідно до FN 942017-4 та EN 60068-2-6
Ударостійкість	Шокове випробування з рівнем інтенсивності 1 відповідно до FN 942017-5 та EN 60068-2-27
Клас корозійної стійкості (CRC)	0 - відсутність корозійного напруження
Відповідність LABS	VDMA24364-B1/B2-L
Температура середовища	-5 °C...60 °C
Рівень шуму	85 dB(A)
Температура навколишнього середовища	-5 °C...60 °C
Вага продукту	27.5 g
Електричне підключення	Через з'єднувальну плиту
Тип кріплення	На плиті
Підключення пілотного повітря 14	Монтажна плита
Пневматичний порт 1	Монтажна плита
Пневматичний порт 3	Монтажна плита
Пневматичне з'єднання 5	Монтажна плита
Інформація про матеріали	Відповідно до RoHS
Матеріальні ущільнення	NBR TPE-U (PU)
Матеріал корпусу	РА-посилений
Матеріал золотника поршня	Кований алюмінієвий сплав