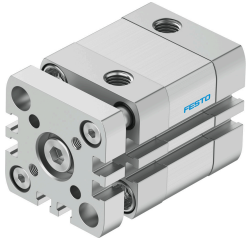


Компактний пневмоциліндр ADNGF-1 1/4" -1/4" -P-A

Номер деталі: 557232

FESTO



Технічні дані

| Особливості | Значення |
|---|--|
| Крок | 0,25 in |
| Ø поршня | 1 1/4 " " |
| На підставі норм | ISO 21287 |
| Демпфування | еластичні демпферні кільця/пластини з обох сторін |
| Положення монтажу | Будь-який |
| Конструкція | Поршень Шток поршня Профільна труба |
| Визначення положення | Для безконтактних давачів |
| Захист перед обертанням/направляюча | Направляюча штанга з кріпленням |
| Робочий тиск | 0.1 МПа...1 МПа 1 bar...10 bar |
| Режим роботи | Двосторонньої дії |
| Робоче середовище | Стиснене повітря відповідно до ISO 8573-1:2010 [7:4:4] |
| Примітка щодо робочого/пілотного середовища | Можлива робота з мастилом (потрібно для подальшої експлуатації) |
| Клас корозійної стійкості (CRC) | 2 - помірний вплив корозії |
| Відповідність LABS | VDMA24364-B1/B2-L |
| Температура навколишнього середовища | -4 °F...176 °F |
| Енергія удару в кінцевих положеннях | 0,295 ft-lbf |
| Теоретична сила при 0,6 МПа (6 бар, 87 фунтів на квадратний дюйм), повернення | 93,3 lbf |
| Теоретична сила при 0,6 МПа (6 бар, 87 psi), при висуванні | 109 lbf |
| Маса переміщення при ході 0 м | 3471 oz |
| Додаткова рухлива маса на 10 мм ходу | 1081 oz |
| Основна вага при ході 0 мм | 9304 oz |
| Додаткова вага на 10 мм ходу | 484 oz |
| Тип кріплення | за бажанням: з наскрізним отвором з внутрішньою різьбою За допомогою аксесуарів |
| Пневматичне з'єднання | 1/8 NPT |
| Матеріал манжетних гвинтів | Сталь |
| Матеріал покриття | Кований алюмінієвий сплав, анодований |

| Особливості | Значення |
|-------------------------------|--|
| Матеріальні ущільнення | NBR |
| Матеріал динамічних ущільнень | TPE-U (PU) |
| Матеріал торцевої пластини | Кований алюмінієвий сплав, анодований |
| Матеріал штока поршня | Високолегована сталь |
| Матеріал корпусу циліндра | Кований алюмінієвий сплав, гладко анодований |