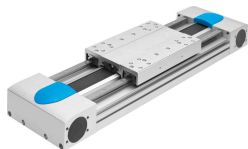


Вісь з зубчастим ременем EGC-HD-220- -TB

Номер деталі: 556825

FESTO



Технічні дані

Особливості	Значення
Ефективний діаметр ведучої шестерні	66.21 mm
Робочий хід	50 mm...4750 mm
Розмір	220
Подовження зубчастого ременя	0.29 %
Крок зубчастого ременя	8 mm
Положення монтажу	Будь-який
Напрямна	Точна прямна
Конструкція	Електромеханічний лінійний привід із зубчастим ременем
Тип двигуна	Кроковий двигун Серводвигун
Максимальне прискорення	50 m/s ²
Максимальна швидкість	5 m/s
Робочий цикл	100%
Відповідність LABS	VDMA 24364 Зона III
Ступінь захисту	IP40
Температура навколишнього середовища	-10 °C...60 °C
Геометричні моменти інерції поверхні 2 ступеня Iy	5580000 mm ⁴
Геометричні моменти інерції поверхні 2 ступеня Iz	35100000 mm ⁴
Максимальний крутний момент приводу	59.58 Nm
Максимальна сила Fy	13000 N
Максимальна сила Fz	13000 N
Максимальний опір зміщенню при холостому ході	123.8 N
Максимальний момент Mx	900 Nm
Мах. Moment My	1450 Nm
Максимальний момент Mz	1450 Nm
Максимальна сила подачі Fx	1800 N
Обертний момент приводу на холостому ході	4.1 Nm
Обертний момент інерції It	5780000 mm ⁴
Момент інерції маси JH на метр ходу	6.269 kgcm ²
Момент інерції маси JL на кг корисного вантажу	10.96 kgcm ²
Момент інерції маси JO	108.99 kgcm ²

Особливості	Значення
Момент інерції маси JW для додаткового ковзання	80.66 kgcm ²
Постійна подача	208 mm/U
Еталонний термін служби	5000 km
Вага каретки	6317 g
Додаткова каретка , вага	5498 g
Основна вага при ході 0 мм	25510 g
Додаткова вага на 10 мм ходу	210 g
Профіль матеріалу	Кований алюмінієвий сплав, анодований
Інформація про матеріали	Відповідно до RoHS
Матеріал кришки приводу	Кований алюмінієвий сплав, анодований
Матеріал шківів	високолегована нержавіюча сталь
Матеріал каретки	Кований алюмінієвий сплав, анодований
Матеріал корпусу затиску зубчастого ременя	берилієва бронза
Матеріал зубчастого ременя	Поліхлоропрен зі склокордом і нейлоновим покриттям Поліуретан зі сталевим кордом і нейлоновим покриттям