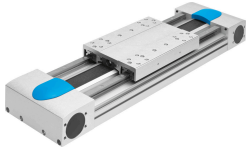


Вісь з зубчастим ременем EGC-HD-160- -TB

Номер деталі: 556824

FESTO



Технічні дані

Особливості	Значення
Ефективний діаметр ведучої шестерні	39.79 mm
Робочий хід	50 mm...5000 mm
Розмір	160
Подовження зубчастого ременя	0.23 %
Крок зубчастого ременя	5 mm
Положення монтажу	Будь-який
Напрямна	Точна прямна
Конструкція	Електромеханічний лінійний привід із зубчастим ременем
Тип двигуна	Кроковий двигун Серводвигун
Максимальне прискорення	50 m/s ²
Максимальна швидкість	5 m/s
Робочий цикл	100%
Відповідність LABS	VDMA 24364 Зона III
Ступінь захисту	IP40
Температура навколишнього середовища	-10 °C...60 °C
Геометричні моменти інерції поверхні 2 ступеня Iy	1290000 mm ⁴
Геометричні моменти інерції поверхні 2 ступеня Iz	98900000 mm ⁴
Максимальний крутний момент приводу	20 Nm
Максимальна сила Fy	5600 N
Максимальна сила Fz	5600 N
Максимальний опір зміщенню при холостому ході	105.5 N
Максимальний момент Mx	300 Nm
Мах. Moment My	500 Nm
Максимальний момент Mz	500 Nm
Максимальна сила подачі Fx	1000 N
Обертний момент приводу на холостому ході	2.1 Nm
Обертний момент інерції It	1040000 mm ⁴
Момент інерції маси JH на метр ходу	1.267 kgcm ²
Момент інерції маси JL на кг корисного вантажу	3.96 kgcm ²
Момент інерції маси JO	14.49 kgcm ²

Особливості	Значення
Момент інерції маси JW для додаткового ковзання	11.734 kgcm ²
Постійна подача	125 mm/U
Еталонний термін служби	5000 km
Вага каретки	2571 g
Додаткова каретка , вага	2022 g
Основна вага при ході 0 мм	9050 g
Додаткова вага на 10 мм ходу	107 g
Профіль матеріалу	Кований алюмінієвий сплав, анодований
Інформація про матеріали	Відповідно до RoHS
Матеріал кришки приводу	Кований алюмінієвий сплав, анодований
Матеріал шківів	високолегована нержавіюча сталь
Матеріал каретки	Кований алюмінієвий сплав, анодований
Матеріал корпусу затиску зубчастого ременя	берилієва бронза
Матеріал зубчастого ременя	Поліхлоропропен зі склокордом і нейлоновим покриттям Поліуретан зі сталевим кордом і нейлоновим покриттям