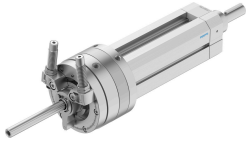


# Поворотно-лінійний привід DSL-40-80-270-CC-A-S20-KF-B

Номер деталі: 556748

FESTO



## Технічні дані

Особливості	Значення
Кут амортизації	16 deg
Діапазон регулювання кута повороту	0 deg...240 deg
Крок	80 mm
Ø поршня	40 мм
Кут повороту	0 deg...240 deg
Демпфування	Амортизатори з обох боків еластичні демпферні кільця/пластини з обох сторін
Положення монтажу	Будь-який
Точне регулювання	-3 deg
Режим роботи	Двосторонньої дії
Конструкція	Лопатковий поршень
Визначення положення	Для безконтактних давачів
Варіанти	Безперервний, порожнистий шток поршня
Захист перед обертанням/направляюча	Роликова напрямна
Робочий тиск	2.5 bar...8 bar
Максимальна швидкість удару	500 mm/s
Максимальна частота коливань при 0,6 МПа (6 бар, 87 фунтів на квадратний дюйм)	0.7 Hz
Кутовий зазор при повороті	0.05 deg
Точність повторюваності	0.1 deg
Робоче середовище	Стиснене повітря відповідно до ISO 8573-1:2010 [7:4:4]
Примітка щодо робочого/пілотного середовища	Можлива робота з мастилом (потрібно для подальшої експлуатації)
Клас корозійної стійкості (CRC)	1 - низький опір корозії
Відповідність LABS	VDMA24364-B2-L
Температура навколишнього середовища	-10 °C...60 °C
Динамічний момент навантаження	5.4 Nm
Теоретична сила при 0,6 МПа (6 бар, 87 фунтів на квадратний дюйм), повернення	495 N
Теоретична сила при 0,6 МПа (6 bar, 87 psi), при висуванні	603 N
Теоретичний крутний момент при 0,6 МПа (6 bar, 87 psi)	20 Nm
Допустимий момент інерції маси	0.004 kgm <sup>2</sup>
Вага продукту	5350 g

Особливості	Значення
Основна вага при ході 0 мм	5350 g
Додаткова вага на 10 мм ходу	175 g
Тип кріплення	за бажанням: Кріплення у Т-подібний паз із зовнішньою різьбою
Пневматичне з'єднання	G1/8
Матеріал покриття	Кований алюмінієвий сплав Анодований
Матеріальні ущільнення	TPE-U (PU)
Матеріал корпусу	Алюміній Гладко анодований
Матеріал штока поршня	Загартована сталь