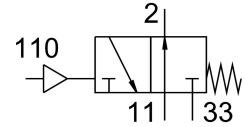
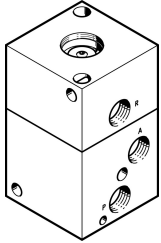


# Базовий клапан LOCВ-3-1/4

Номер деталі: 556345

FESTO



## Технічні дані

Особливості	Значення
Функція клапана	3/2 відкритий моностабільний
Спосіб приведення в дію	пневматичний
Ширина	50 mm
Стандартна номінальна витрата	600 l/min
Пневматичне робоче з'єднання	G1/4
Робочий тиск	0.2 МПа...1 МПа 2 bar...10 bar
Конструкція	Дискове сідло
Тип скидання	Пружина механічна
Номінальний розмір	6.5 mm
Положення монтажу	Будь-який
Пілотний тиск	0.1 МПа...1 МПа 1 bar...10 bar
Робоче середовище	Стиснене повітря згідно ISO 8573-1:2010 [7:4:4]
Примітка щодо робочого/пілотного середовища	Можлива робота з мастилом (потрібно для подальшої експлуатації)
Клас корозійної стійкості (CRC)	2 - помірний вплив корозії
Відповідність LABS	VDMA24364-B1/B2-L
Температура середовища	-10 °C...60 °C
Температура навколишнього середовища	-10 °C...60 °C
Вага продукту	495 g
Тип кріплення	з наскрізним отвором
Підключення пілотного повітря 12	M20x1
Пневматичний порт 1	G1/4
Пневматичне з'єднання 2	G1/4
Пневматичний порт 3	G1/4
Матеріальні ущільнення	NBR
Матеріал корпусу	Алюміній Анодований