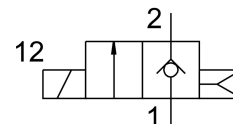
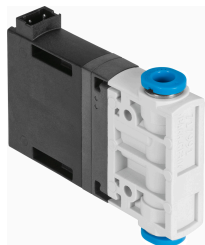


Пневморозподільник MHJ9-QS-4-MF

Номер деталі: 553118

FESTO



Технічні дані

Особливості	Значення
Функція клапана	2/2 закритий моностабільний
Спосіб приведення в дію	електричний
Ширина	9 mm 9.5 mm
Стандартна номінальна витрата	100 l/min
Пневматичне робоче з'єднання	QS-4
Робоча напруга	24 V DC
Робочий тиск	0.05 МПа...0.6 МПа 0.5 bar...6 bar
Конструкція	Сідловий клапан без зворотньої пружини
Тип скидання	пневматична пружина
Ступінь захисту	IP40
Примітка щодо експлуатації	Не працює без витрати повітря. Для блокового монтажу з потоком, з максимальною температурою навколишнього середовища 45 °С.
Спосіб ущільнення	Важко
Положення монтажу	Будь-який
Допоміжне ручне керування	Немає
Тип контролю	прямий
Напрямок потоку	Не реверсивні
b значення	0.38
Значення C	0.4 l/sbar
Максимальна частота перемикачів	1000 Hz
Час відгуку при 0,4 МПа (4 бар, 58 фунтів на квадратний дюйм) і 24 В, в стані новому	0.8 ms
Час вимкнення при 0,4 МПа (4 бар, 58 psi) і 24 В, для нового виробу	0.4 ms
Час відгуку при 0,4 МПа (4 бар, 58 фунтів на квадратний дюйм) і 48 В, в стані новому	0.6 ms
Час вимкнення при 0,4 МПа (4 бар, 58 psi) і 48 В, в стані новим	0.4 ms
Час вмикання при 0,4 МПа (4 бар, 58 psi) і 12 В, у новому стані	1.1 ms
Час вимкнення при 0,4 МПа (4 бар, 58 psi) і 12 В, в стані новим	0.4 ms
Час відгуку при 0,05 МПа (0,5 бар, 7,25 фунтів на квадратний дюйм) і 24 В, в стані новому	0.7 ms

Особливості	Значення
Час вимкнення при 0,05 МПа (0,5 бар, 7,25 psi) і 24 В, в стані новим	0.5 ms
Час вмикання при 0,6 МПа (6 бар, 87 psi) і 24 В, у новому стані	0.9 ms
Час вимкнення при 0,6 МПа (6 бар, 87 psi) і 24 В в новому стані	0.4 ms
Допуск часу вимикання	+15 %/-25 %
Допуск на час увімкнення	+/-15 %
Діапазон робочої напруги постійного струму	12 V...53 V
Робочий цикл	100%
Примітка щодо робочої напруги	Робота тільки з кабелем МНІ9-КМН-...
Опір котушки	2.5 Ohm
Робоче середовище	Стиснене повітря відповідно до ISO 8573-1:2010 [7:4:4]
Примітка щодо робочого/пілотного середовища	Експлуатація з мастилом неможлива
Обмеження температури навколишнього середовища та носіїв	В залежності від частоти перемикання (див. схему)
Клас корозійної стійкості (CRC)	2 - помірний вплив корозії
Відповідність LABS	VDMA24364-B2-L
Температура зберігання	-20 °C...50 °C
Допустима температура поверхні, магніт	120 °C
Температура середовища	-5 °C...60 °C
Температура навколишнього середовища	-5 °C...60 °C
Вага продукту	30 g
Електричне підключення	2-pin Роз'єм КМН
Тип кріплення	за бажанням: Монтаж в лінію з наскрізним отвором
Пневматичний порт 1	QS-4
Пневматичне з'єднання 2	QS-4
Інформація про матеріали	Відповідно до RoHS
Матеріальні ущільнення	HNBR
Матеріал корпусу	РА-посилений
Матеріал гвинтів	Сталь