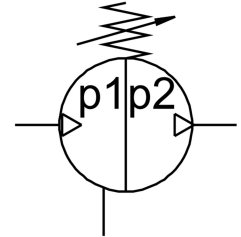
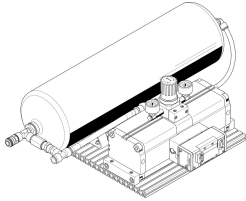


# Підвищувач тиску DPA-100-10-CRVZS20

Номер деталі: 552936

FESTO



## Технічні дані

Особливості	Значення
Ø поршня	100 мм
Обсяг	20 л
Положення монтажу	Злив конденсату знизу
Конструкція	Двопоршневий підсилювач тиску З ресивером для стисненого повітря з манометром Із зворотним клапаном
манометр	з манометром
Вихідний тиск 2	0.4 МПа...1 МПа 4 bar...10 bar 58 psi...145 psi
Робочий тиск	0.2 МПа...0.8 МПа 2 bar...8 bar 29 psi...116 psi
Діапазон регулювання тиску	0.4 МПа...1 МПа 4 bar...10 bar 58 psi...145 psi
Тиск на вході 1	2 bar...8 bar 0.2 МПа...0.8 МПа 29 psi...116 psi
Знак CE (див. декларацію про відповідність)	Згідно Директиви ЄС щодо обладнання, що працює під тиском
Знак UKCA (див. Декларацію відповідності)	Згідно з інструкціями Великобританії щодо обладнання, що працює під тиском
Робоче середовище	Стиснене повітря згідно ISO 8573-1:2010 [7:3:4]
Примітка щодо робочого/пілотного середовища	Експлуатація з мастилом неможлива
Клас корозійної стійкості (CRC)	2 - помірний вплив корозії
Відповідність LABS	VDMA24364-B1/B2-L
Температура зберігання	5 °C...60 °C
Температура навколишнього середовища	5 °C...60 °C
Максимальний момент затяжки зливу конденсату	27 Nm
Вага продукту	30000 g
Тип кріплення	Зі шліцевими гайками
Пневматичний порт 1	QS-16

<b>Особливості</b>	<b>Значення</b>
Пневматичне з'єднання 2	KD4
Пневматичний порт 3	Глушник
Інформація про матеріали	Відповідно до RoHS
Матеріал резервуара стисненого повітря	високолегована нержавіюча сталь