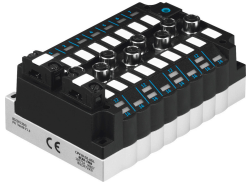


# Електричний інтерфейс CPV10-GE-ASI-8E8A-Z-M8-CE

Номер деталі: 552560

FESTO



## Технічні дані

Особливості	Значення
Інтерфейс Fieldbus	AS-інтерфейс: роз'єм плоского кабелю Напруга навантаження: роз'єм плоского кабелю
Спеціальна діагностика для пристроїв	Коротке замикання/перевантаження входів
Максимальна кількість мість для певморозподільників	8
Максимальна кількість котушок пневморозподільників	8
Захист від зворотної полярності	Для всіх підключень робочої напруги
Кількість підлеглих елементів на пристрій	2
Діапазон робочої напруги DC AS-інтерфейс	26.5 V...31.6 V
Час стабілізації сигналу на входах	3 ms
Зверніть увагу на напругу навантаження	з допомогою підключення напруги навантаження (24V DC)
Діапазон напруги навантаження DC	21.6 V...26.4 V
Максимальна кількість входів	8
Номінальна робоча напруга DC для AS-Interface	26.5 V
Номінальна напруга навантаження постійного струму	24 V
Залишкова пульсація, AS-інтерфейс	20 mVss
Залишкова пульсація напруги навантаження	4 Vss
Рівень перемикання	Сигнал 0: $\leq 5V$ Сигнал 1: $\geq 11V$
Споживання струму з живленням навантаження від AS-інтерфейсу та підключенням напруги навантаження	Входи: 200 mA Електроніка: 40 mA Клапани: 240 mA (залежно від типу клапана)
Клас корозійної стійкості (CRC)	2 - помірний вплив корозії
Відповідність LABS	VDMA24364-B1/B2-L
Температура зберігання	-20 °C...70 °C
Відносна вологість	0 - 95 % Не конденсується
Ступінь захисту	IP65 в змонтованому стані
Температура навколишнього середовища	-5 °C...50 °C
Вага продукту	223 g
Характеристика входів	Згідно IEC 1131-2, тип 02
Комутація логічних входів	PNP (позитивне перемикання)

Особливості	Значення
Діапазон адресації	1A ... 31A (0) 1V... 31V Налаштування адресним пристроєм AS-Interface
Інтерфейс Fieldbus, гальванічна розв'язка	Оптрон
Світлодіодний дисплей LED спеціально для магістралі	AS-i: режим AS-інтерфейсу AUX/PWR: джерело живлення AS-інтерфейсу Помилка: помилка інтерфейсу AS
Світлодіодний дисплей (для конкретного продукту)	0 ... 7: стан перемикання входів 12/14: стан перемикання клапанів (на клапані)
Ідентифікація продукту	ID code: ID=Ah, ID1=7h, ID2=7h IO code: 7h Профіль: S-7.A.7
Матеріал покриття	PA-посилений
Матеріальні ущільнення	CR NBR
Матеріал корпусу	Алюміній литий під тиском
Інформація про матеріали	Відповідно до RoHS