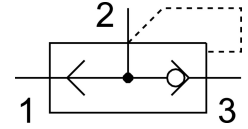
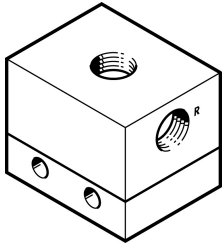


Клапан швидкого вихлопу SE-1/4

Номер деталі: 552431

FESTO



Технічні дані

Особливості	Значення
Функція клапана	швидкий вихлоп
Пневматичний порт 1	G1/4
Пневматичне з'єднання 2	G1/4
Тип кріплення	з наскрізним отвором
Нормальна номінальна швидкість витрати 0,6-0,5 МПа (6-5 бар, 87-72,5 psi)	1700 l/min
Нормальний номінальний потік аерації 0,6-0,5 МПа (6-5 бар, 87-72,5 psi)	950 l/min
Робочий тиск	0.5 bar...10 bar
Температура навколишнього середовища	-20 °C...75 °C
Матеріал корпусу	Кований алюмінієвий сплав Анодований
Робоче середовище	Стиснене повітря згідно ISO 8573-1:2010 [7:-:-]
Номінальний розмір	8 mm
Положення монтажу	Будь-який
Примітка щодо робочого/пілотного середовища	Можлива робота з мастилом (потрібно для подальшої експлуатації)
Клас корозійної стійкості (CRC)	2 - помірний вплив корозії
Відповідність LABS	VDMA24364-B1/B2-L
Температура середовища	-20 °C...75 °C
Вага продукту	250 g
Пневматичний порт 3	G1/4
Матеріальні ущільнення	NBR