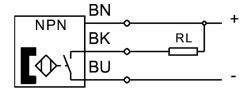
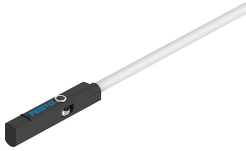


Безконтактний вимикач SMT-10M-NS-24V-E-2,5-L-OE

Номер деталі: 551377

FESTO



Технічні дані

Особливості	Значення
Конструкція	для круглого паза
Відповідає стандарту	EN60947-5-2
Дозвіл	Знак RCM
Знак CE (див. декларацію про відповідність)	Згідно директиви EU EMC Згідно директиви EC RoHS
Знак UKCA (див. Декларацію відповідності)	Згідно з інструкціями Великобританії щодо EMC Відповідно до правил RoHS Великобританії
Особливі властивості	Маслостійкий
Інформація про матеріали	Відповідно до RoHS Без галогенів
Примітка до застосування	https://www.festo.com/Drive-Sensor-Overview
Величина вимірювання	Позиція
Основи вимірювання	магніторезистивні
Температура навколишнього середовища	-40 °C...70 °C
Повторюваність	0.2 mm
Комутаційний вихід	NPN
Функція комутаційного елемента	N/O контакт
Час увімкнення	1.3 ms
Час відключення	4.2 ms...7.3 ms
Максимальна частота перемикачів	130 Hz
Максимальний вихідний струм	100 mA
Максимальний вихідний струм в монтажних комплектах	50 mA
Максимальна комутаційна здатність DC	2.8 W
Максимальна потужність перемикачів DC в монтажних комплектах	1.5 W
Падіння напруги	1.5 V
Захист від короткого замикання	Так
Стійкість до перевантажень	Наявне
Номінальна робоча напруга постійного струму	24 V
Діапазон робочої напруги постійного струму	5 V...30 V
Захист від зворотної полярності	для всіх електричних підключень
Електричне підключення 1, тип підключення	кабель
Електропідключення 1, технологія підключення	Відкритий кінець

Особливості	Значення
Електричне підключення 1, кількість контактів/жил	3
Напрямок виходу підключення	Вздовж
Лінійка умов випробувань	Міцність при вигині: за стандартом Festo Умови тестування за запитом Міцність на скручування: > 300 000 циклів, ±270°/0,1 м Енергетичний ланцюг: > 5 мільйонів циклів, радіус вигину 28 мм
Довжина кабелю	2.5 m
Властивості кабелю	підходить для енергетичних ланцюгів/підходить для роботів
Матеріал оболонки кабелю	TPE-U (PUR)
Тип кріплення	міцно закручений Можна вставляти в паз зверху
Максимальний момент дотягування	0.4 Nm
Положення монтажу	Будь-який
Вага продукту	16.8 g
Матеріал корпусу	РА-посилений високолегована нержавіюча сталь
Індикація стану перемикання	Світлодіод LED жовтий
Температура навколишнього середовища з рухомим кабелем	-20 °C...70 °C
Ступінь захисту	IP65 IP68
Відповідність LABS	VDMA24364-B2-L
Придатність для виробництва Li-ion акумуляторів	Сплави з вмістом міді, цинку або нікелю більше 1% по масі виключаються з використання. Нікель у сталях, хімічно нікельованих поверхнях, друкованих платах, кабелях, електричних з'єднувачах і котушках не включається.
Клас "чистої кімнати"	Клас 4 згідно з ISO 14644-1