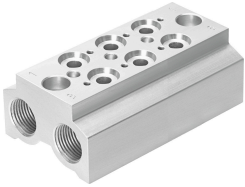


Блок підключення CPE10-3/2-PRS-1/4-3-NPT

Номер деталі: 550602

FESTO



Технічні дані

Особливості	Значення
Ширина	16 mm
Положення монтажу	Будь-який
Максимальна кількість мість для певморозподільників	3
Максимальна кількість зон тиску	2
Розривний тиск	5 MPa 725 psi
Тиск розриву	50 bar
Робочий тиск	-0.09 MPa...1 MPa -0.9 bar...10 bar
Клас корозійної стійкості (CRC)	2 - помірний вплив корозії
Відповідність LABS	VDMA24364-B1/B2-L
Температура середовища	23 °F...122 °F
Температура навколишнього середовища	23 °F...122 °F
Максимальний момент дотягування для кріплення клапана	0,9 ft-lbf
Вага продукту	4613 oz
Тип монтажу з'єднувального блок	з наскрізним отвором
Тип кріплення клапана	з внутрішньою різьбою
Пневматичний порт 1	1/4 NPT
Пневматичний порт 3	1/4 NPT
Пневматичне з'єднання 5	1/4 NPT
Інформація про матеріали	Відповідно до RoHS
Матеріал з'єднувальної планки	Кований алюмінієвий сплав