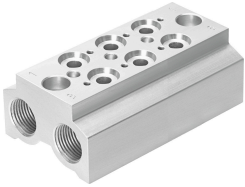


# Блок підключення CPE10-3/2-PRS-1/4-3

Номер деталі: 550551

FESTO



## Технічні дані

Особливості	Значення
Ширина	16 mm
Положення монтажу	Будь-який
Максимальна кількість мість для певморозподільників	3
Максимальна кількість зон тиску	2
Розривний тиск	5 MPa 725 psi
Тиск розриву	50 bar
Робочий тиск	-0.09 MPa...1 MPa -0.9 bar...10 bar
Клас корозійної стійкості (CRC)	2 - помірний вплив корозії
Відповідність LABS	VDMA24364-B1/B2-L
Температура середовища	-5 °C...50 °C
Температура навколишнього середовища	-5 °C...50 °C
Максимальний момент дотягування для кріплення клапана	1.2 Nm
Вага продукту	164 g
Тип монтажу з'єднувального блок	з наскрізним отвором
Тип кріплення клапана	з внутрішньою різьбою
Пневматичний порт 1	G1/4
Пневматичний порт 3	G1/4
Пневматичне з'єднання 5	G1/4
Інформація про матеріали	Відповідно до RoHS
Матеріал з'єднувальної планки	Кований алюмінієвий сплав