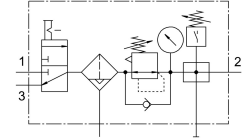


Комбінація блоків підготовки повітря MSB4N-1/4:J4M1D7A1-WP

Номер деталі: 550498

FESTO



Технічні дані

| Особливості | Значення |
|---|--|
| Розмір | 4 |
| Модельний ряд | PC |
| Захист від спрацювання | Поворотна ручка з фіксацією зачиняється за допомогою аксесуарів |
| Положення монтажу | по вертикалі +/- 5° |
| Ступінь фільтрації | 5 µm |
| Відведення конденсату | Повністю автоматичний |
| Конструкція | Модуль розгалуження Відсічний клапан Фільтр-регулятор з манометром |
| Функція регулятора | постійний тиск на виході з попередньою компенсацією З вторинним вихлопом з функцією зворотного потоку |
| Кришка контейнера | Пластиковий захисний чохол |
| манометр | з манометром |
| Робочий тиск | 4,5 bar...10 bar |
| Діапазон регулювання тиску | 4 bar...9 bar |
| Стандартна номінальна витрата | 550 l/min |
| Характеристики котушки | 24 V DC: 1,8 W |
| Робоче середовище | Стиснене повітря згідно ISO 8573-1:2010 [7:4:-] Інертні гази |
| Примітка щодо робочого/пілотного середовища | Можлива робота з мастилом (потрібно для подальшої експлуатації) |
| Клас корозійної стійкості (CRC) | 2 - помірний вплив корозії |
| Відповідність LABS | VDMA24364-B2-L |
| Температура зберігання | -10 °C...60 °C |
| Допуск до харчової промисловості | див. розширену інформацію про матеріал |
| Клас чистоти повітря на виході | Стиснене повітря згідно ISO 8573-1:2010 [6:4:-] |
| Температура середовища | -10 °C...50 °C |
| Температура навколишнього середовища | -10 °C...50 °C |
| Вага продукту | 1800 g |
| Тип кріплення | За допомогою аксесуарів |
| Пневматичний порт 1 | 1/4 NPT |

| Особливості | Значення |
|-------------------------|---------------------------|
| Пневматичне з'єднання 2 | 1/4 NPT |
| Пневматичний порт 3 | G1/4 |
| Матеріал корпусу | Алюміній литий під тиском |
| Матеріал ємності | РС |