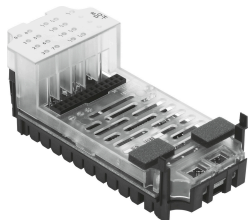


Модуль виходів CPX-8DA-H

Номер деталі: 550204

FESTO



Технічні дані

Особливості	Значення
Розміри Ш x Д x В	(включаючи блок з'єднання та з'єднуючі елементи) 50 мм x 107 мм x 50 мм
Вага продукту	48 g
Температура навколишнього середовища	-5 °C...50 °C
Температура зберігання	-20 °C...70 °C
Ступінь захисту	В залежності від блоку підключення
Клас корозійної стійкості (CRC)	1 - низький опір корозії (коли встановлено)
Відповідність LABS	VDMA24364-B2-L
Матеріал корпусу	РА-посилений РС
LED дисплеї	1 Групова діагностика 8 діагностика каналів 8 статус каналу
Діагностика	Коротке замикання/перевантаження каналу Занадто низька вихідна напруга
Кількість виходів	8
Параметризація	Реакція на збій на каналі Сила на канал Режим очікування на канал Режим роботи після короткого замикання модуль моніторингу
Діапазон робочої напруги постійного струму	18 V...30 V
Номинальна робоча напруга постійного струму	24 V
Власне споживання електроенергії при номінальній робочій нарузі	Тип. 34 mA
Характеристика виходів	На основі IEC1131-T2
Логіка перемикання виходів	PNP (позитивне перемикання)
Максимальний загальний вихідний струм на модуль	8,4 A
Максимальна потужність на канал	2,1 A (лампа 50 W) на пару каналу
Електрична ізоляція між каналами	Немає
Електрична ізоляція між каналом і внутрішньою шиною	Так, при використанні проміжного живлення
Запобіжник (коротке замикання)	внутрішній електронний запобіжник на канал Додатковий запобіжник