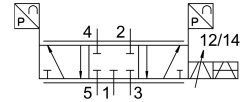
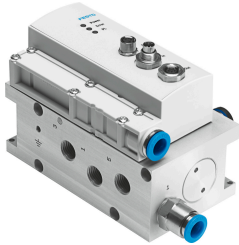


Пропорційний розподільник VPWP-4-

Номер деталі: 550170

FESTO



Технічні дані

Особливості	Значення
Номінальний розмір	4 mm
Спосіб приведення в дію	електричний
Спосіб ущільнення	Важко
Положення монтажу	Будь-який Бажано горизонтально (елементи дисплея спрямовані вгору) Якщо положення пневморозподільника змінюється, його монтаж повинен бути здійснений проти напрямку його руху
Конструкція	поршневий золотник з вбудованими датчиками тиску
Тип скидання	Магнітна пружина
Інструкція з техніки безпеки	VPWP безпечна позиція: блокування у середньому положенні у разі несправності інтерфейсу керування
Тип контролю	прямий
Напрямок потоку	Не реверсивні
Функція клапана	5/3 пропорційний регулюючий клапан, закритий
Індикатори стану	LED жовтий = PL (силове навантаження) LED зелений = живлення LED червоний = помилка
Робочий тиск	0 МПа...1 МПа 0 bar...10 bar
Робочий тиск для позиціонування / м'яка зупинка	4 bar...8 bar
Номінальний робочий тиск	0.6 МПа 6 bar 87 psi
Стандартна номінальна витрата	350 l/min
Номінальна робоча напруга постійного струму	24 V
Діапазон робочої напруги постійного струму	18 V...30 V
Діапазон напруги навантаження DC	18 V...30 V
Максимальна вихідна напруга струму навантаження	500 mA
Максимальний струм навантаження цифрового вихіду	500 mA
Максимальна споживана потужність приводу клапана	1.2 A
Логіка споживання максимального струму	0.15 A
Номінальна напруга навантаження постійного струму	24 V
Напруга живлення цифрового виходу	Напруга навантаження 24 V

Особливості	Значення
Напруга живлення виходу напруги	Напруга навантаження 24 V
Дозвіл	Знак RCM
Знак CE (див. декларацію про відповідність)	Згідно директиви EU EMC Відповідно до директиви ЄС про вибухозахист (ATEX) Згідно директиви ЄС RoHS
Знак UKCA (див. Декларацію відповідності)	Згідно з інструкціями Великобританії щодо EMC згідно UK EX Vorschriften Відповідно до правил RoHS Великобританії
Захист від вибуху	Зона 2 (ATEX)
ATEX-категорія, газ	II 3G
Тип захисту Ex для газу	Ex nA IIC T5 X Gc
Температура навколишнього середовища	0°C ≤ Ta ≤ +50°C 0 °C...50 °C
Робоче середовище	Стиснене повітря згідно ISO 8573-1:2010 [6:4:4]
Примітка щодо робочого/пілотного середовища	Експлуатація з мастилом неможлива
Клас корозійної стійкості (CRC)	1 - низький опір корозії
Відповідність LABS	VDMA24364-B1/B2-L
Температура середовища	0 °C...50 °C
Ступінь захисту	IP65 в змонтованому стані
Вага продукту	776 g
Роздільна здатність тиску	0.01 bar
Помилка лінійності FS	1.5 %
Точність повторюваності FS	1 %
Версія 24 V, вихідна напруга	Зворотня подача без руйнування немає гальванічної розв'язки Захист від короткого замикання Зворотне живлення, без пошкоджень
Версія цифрового виходу	згідно IEC 61131-2 Позитивна логіка (PNP) Немає гальванічної розв'язки З охороною проти короткого замикання Зворотня подача без руйнування
Інтерфейс керування	цифровий CAN-шина з протоколом Festo Вбудований кінцевий резистор
Електричне підключення інтерфейсу Fieldbus IN	Роз'єм M9 5-pin
Електричне підключення інтерфейсу fieldbus OUT	Розетка M9 5 pin
Електричне підключення, інтерфейс Fieldbus	Розетка M8 4-контактний
Тип кріплення	з наскрізним отвором За допомогою аксесуарів
Колір роз'ємів	З'єднання 2: синє Під'єднання 4: чорний
Пневматичний порт 1	G1/8
Пневматичне з'єднання 2	G1/8
Пневматичний порт 3	G1/8
Пневматичне з'єднання 4	G1/8
Пневматичне з'єднання 5	G1/8
Інформація про матеріали	Відповідно до RoHS
Матеріал покриття	РА-посилений
Матеріал корпусу	Кований алюмінієвий сплав Анодований