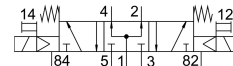
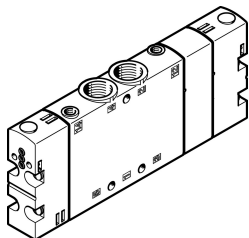


# Базовий клапан CPE18-P1-5/3В-1/4

Номер деталі: 550161

FESTO



## Технічні дані

Особливості	Значення
Функція клапана	5/3, з подачею живлення
Спосіб приведення в дію	Через пілотний інтерфейс ISO 15218
Ширина	18 mm
Стандартна номінальна витрата	1300 l/min
Пневматичне робоче з'єднання	G1/4
Робочий тиск	0.25 МПа...1 МПа 2.5 bar...10 bar
Конструкція	поршневий золотник
Тип скидання	Пружина механічна
Морська класифікація	Див. сертифікат
Знак CE (див. декларацію про відповідність)	Відповідно до директиви ЄС щодо низьковольтного обладнання
Знак UKCA (див. Декларацію відповідності)	Згідно з правилами Великобританії щодо електрообладнання
Орган сертифікації	DNV-TAA000032X
Номінальний розмір	8 mm
Вихлопна функція	З можливістю дроселювання
Спосіб ущільнення	М'який
Положення монтажу	Будь-який
Допоміжне ручне керування	Без фіксації
Тип контролю	Пілот
Контроль подачі повітря	Внутрішнє
Напрямок потоку	Не реверсивні
Ідентифікація позиції клапана	Тримач позначки
Перекриття	Позитивне перекриття
Час відключення	34 ms
Час увімкнення	20 ms
Робочий цикл	100%
Максимальний позитивний тестовий імпульс із сигналом 0	3300 μs
Максимальний негативний тестовий імпульс з 1 сигналом	3100 μs
Допустимі коливання напруги	-15 % / +10 %
Робоче середовище	Стиснене повітря відповідно до ISO 8573-1:2010 [7:4:4]
Примітка щодо робочого/пілотного середовища	Можлива робота з мастилом (потрібно для подальшої експлуатації)

Особливості	Значення
Стійкість до вібрації	Тестування стійкості під час транспортування при вібраціях 2-го рівня інтенсивності відповідно до FN 942017-4 та EN 60068-2-6
Ударостійкість	Шокове випробування з рівнем інтенсивності 2 відповідно до FN 942017-5 та EN 60068-2-27
Клас корозійної стійкості (CRC)	2 - помірний вплив корозії
Відповідність LABS	VDMA24364-B1/B2-L
Температура середовища	-5 °C...50 °C
Температура навколишнього середовища	-5 °C...50 °C
Вага продукту	200 g
Тип кріплення	з наскрізним отвором
Під'єднання витяжного повітря пілота 82	M5
Під'єднання витяжного повітря пілота 84	M5
Підключення пілотного повітря 12	M5
Під'єднання пілотного повітря 14	M5
Пневматичний порт 1	G1/4
Пневматичне з'єднання 2	G1/4
Пневматичний порт 3	G1/4
Пневматичне з'єднання 4	G1/4
Пневматичне з'єднання 5	G1/4
Інформація про матеріали	Відповідно до RoHS
Матеріальні ущільнення	NBR
Матеріал корпусу	Алюміній литий під тиском