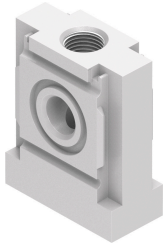


Блок колектора MS4-FRM-FRZ

Номер деталі: 549336

FESTO



Технічні дані

Особливості	Значення
Положення монтажу	Будь-який
Конструкція	Модуль розгалуження
Робочий тиск	0 bar...14 bar
Стандартна номінальна витрата у напрямку основного потоку 1->2	4050 l/min
Стандартна номінальна витрата, вихід зверху	3250 l/min
Вихід стандартної номінальної витрати вниз	2900 l/min
Дозвіл	c UL us - Recognized (OL)
Робоче середовище	Стиснене повітря відповідно до ISO 8573-1:2010 [7:4:4] Інертні гази
Примітка щодо робочого/пілотного середовища	Можлива робота з мастилом (потрібно для подальшої експлуатації)
Клас корозійної стійкості (CRC)	2 - помірний вплив корозії
Відповідність LABS	VDMA24364-B1/B2-L
Температура зберігання	-10 °C...60 °C
Температура середовища	-10 °C...60 °C
Температура навколишнього середовища	-10 °C...60 °C
Вага продукту	60 g
Пневматичний порт 3	G1/4
Пневматичне з'єднання 4	G1/4
Інформація про матеріали	Відповідно до RoHS
Матеріал корпусу	Алюміній литий під тиском