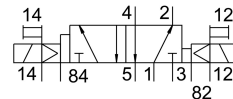
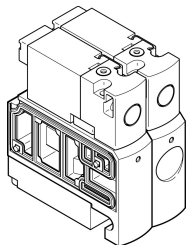


Пневморозподільник CPVSC1-M1HT-J-H-M5

Номер деталі: 548054

FESTO



Технічні дані

Особливості	Значення
Функція клапана	5/2 бістабільний
Спосіб приведення в дію	електричний
Розмір клапана	10 mm
Стандартна номінальна витрата	170 l/min
Пневматичне робоче з'єднання	M5
Робоча напруга	24 V DC
Робочий тиск	-0.09 MPa...0.7 MPa -0.9 bar...7 bar
Конструкція	поршневий золотник
Дозвіл	c UL us - Recognized (OL)
Ступінь захисту	IP40
Вихлопна функція	не регулюється
Спосіб ущільнення	M'який
Положення монтажу	Будь-який
Допоміжне ручне керування	Без фіксації
Тип контролю	Пілот
Контроль подачі повітря	Зовнішній
Напрямок потоку	Не реверсивні
Перекриття	Позитивне перекриття
Пілотний тиск	0.3 MPa...0.7 MPa 3 bar...7 bar
Час перемикання	8 ms
Максимальний позитивний тестовий імпульс із сигналом 0	500 µs
Максимальний негативний тестовий імпульс з 1 сигналом	400 µs
Характеристики котушки	24 V DC: 1,0 W
Робоче середовище	Стиснене повітря відповідно до ISO 8573-1:2010 [7:4:4]
Примітка щодо робочого/пілотного середовища	Можлива робота з мастилом (потрібно для подальшої експлуатації)
Стойкість до вібрації	Тестування стійкості під час транспортування при вібраціях 2-го рівня інтенсивності відповідно до FN 942017-4 та EN 60068-2-6
Ударостійкість	Шокове випробування з рівнем інтенсивності 2 відповідно до FN 942017-5 та EN 60068-2-27
Клас корозійної стійкості (CRC)	1 - низький опір корозії

Особливості	Значення
Відповідність LABS	VDMA24364-B2-L
Температура середовища	-5 °C...50 °C
Температура навколишнього середовища	-5 °C...50 °C
Вага продукту	56.5 g
Електричне підключення	2-ріп Роз'єм
Тип кріплення	з наскрізним отвором
Під'єднання вихлопу пілотного повітря 82/84	Загальне під'єднання
Пневматичний порт 1	Загальне під'єднання
Пневматичне з'єднання 2	M5
Пневматичне під'єднання 3/5 комбіноване	Загальне під'єднання
Пневматичне з'єднання 4	M5
Інформація про матеріали	Відповідно до RoHS
Матеріальні ущільнення	NBR
Матеріал корпусу	Алюміній литий під тиском