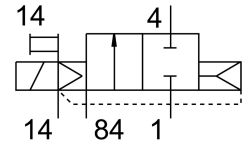
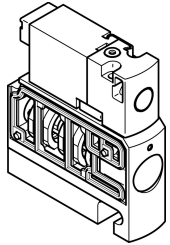


# Пневморозподільник CPVSC1-M1HT-D-H-M5C

Номер деталі: 548050

FESTO



## Технічні дані

| Особливості  | Значення  |
|--|---|
| Функція клапана  | 2/2 закритий моностабільний   |
| Спосіб приведення в дію                                | електричний   |
| Розмір клапана   | 10 mm   |
| Стандартна номінальна витрата                          | 150 l/min   |
| Пневматичне робоче з'єднання                           | M5  |
| Робоча напруга   | 24 V DC   |
| Робочий тиск   | -0.09 MPa...0.7 MPa<br>-0.9 bar...7 bar   |
| Конструкція  | поршневий золотник  |
| Тип скидання   | пневматична пружина   |
| Дозвіл   | c UL us - Recognized (OL)   |
| Ступінь захисту  | IP40  |
| Вихлопна функція                                       | не регулюється  |
| Спосіб ущільнення                                      | М'який  |
| Положення монтажу                                      | Будь-який   |
| Допоміжне ручне керування                              | Без фіксації  |
| Тип контролю   | Пілот   |
| Контроль подачі повітря                                | Зовнішній   |
| Напрямок потоку  | Не реверсивні   |
| Перекриття   | Позитивне перекриття  |
| Пілотний тиск  | 0.3 MPa...0.7 MPa<br>3 bar...7 bar  |
| Час відключення  | 10 ms   |
| Час увімкнення   | 10 ms   |
| Максимальний позитивний тестовий імпульс із сигналом 0 | 500 µs  |
| Максимальний негативний тестовий імпульс з 1 сигналом  | 400 µs  |
| Характеристики котушки                                 | 24 V DC: 1,0 W  |
| Робоче середовище                                      | Стиснене повітря відповідно до ISO 8573-1:2010 [7:4:4]  |
| Примітка щодо робочого/пілотного середовища            | Можлива робота з мастилом (потрібно для подальшої експлуатації)   |
| Стійкість до вібрації                                  | Тестування стійкості під час транспортування при вібраціях 2-го рівня інтенсивності відповідно до FN 942017-4 та EN 60068-2-6 |

| <b>Особливості</b>                          | <b>Значення</b>   |
|---|---|
| Ударостійкість                              | Шокове випробування з рівнем інтенсивності 2 відповідно до FN 942017-5 та EN 60068-2-27 |
| Клас корозійної стійкості (CRC)             | 1 - низький опір корозії  |
| Відповідність LABS                          | VDMA24364-B2-L  |
| Температура середовища                      | -5 °C...50 °C   |
| Температура навколишнього середовища        | -5 °C...50 °C   |
| Вага продукту                               | 30.5 g  |
| Електричне підключення                      | 2-ріп<br>Роз'єм   |
| Тип кріплення                               | з наскрізним отвором  |
| Під'єднання вихлопу пілотного повітря 82/84 | Загальне під'єднання  |
| Пневматичний порт 1                         | Загальне під'єднання  |
| Пневматичне з'єднання 2                     | M5  |
| Пневматичне під'єднання 3/5 комбіноване     | Загальне під'єднання  |
| Пневматичне з'єднання 4                     | M5  |
| Інформація про матеріали                    | Відповідно до RoHS  |
| Матеріальні ущільнення                      | NBR   |
| Матеріал корпусу                            | Алюміній литий під тиском   |