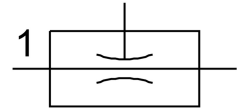
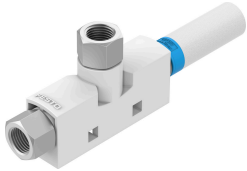


# Генератор вакууму VN-14-H-T4-PI4-VI5-RO2

Номер деталі: 547705

FESTO



## Технічні дані

Особливості	Значення
Номінальний розмір сопла Лавалю	1.4 mm
Ширина	18 mm
Тип глушника	Відкритий
Положення монтажу	Будь-який
Характеристики ежектора	Високий вакуум За замовчуванням
Інтегрована функція	Глушник відкритий
Конструкція	Форма T
Робочий тиск для максимальної швидкості всмоктування	5.1 bar
Робочий тиск	1 bar...8 bar
Робочий тиск для максимального вакууму	5 bar
Максимальний вакуум	88 %
Номінальний робочий тиск	6 bar
Максимальний об'єм всмоктування відносно атмосфери	51.6 l/min
Час подачі повітря при номінальному робочому тиску	0.5 s
Робоче середовище	Стиснене повітря відповідно до ISO 8573-1:2010 [7:4:4]
Примітка щодо робочого/пілотного середовища	Експлуатація з мастилом неможлива
Клас корозійної стійкості (CRC)	2 - помірний вплив корозії
Відповідність LABS	VDMA 24364 Зона III
Температура середовища	0 °C...60 °C
Рівень звуку при номінальному робочому тиску	69 dB(A)
Температура навколишнього середовища	0 °C...60 °C
Максимальний момент дотягування	0.5 Nm
Вага продукту	40 g
Тип кріплення	з наскрізним отвором За допомогою аксесуарів
Пневматичний порт 1	G1/8
Пневматичний порт 3	Глушник відкритий
Приєднання вакууму	G1/4
Матеріал з'єднувального болта	Кований алюмінієвий сплав, анодований
Інформація про матеріали	Відповідно до RoHS
Матеріальні ущільнення	NBR

<b>Особливості</b>	<b>Значення</b>
Матеріал уловлюючої насадки	РОМ
Матеріал корпусу	РОМ посилений
Матеріал глушника	Алюміній литий під тиском РОМ Піна PU
Матеріал випускного сопла	Кований алюмінієвий сплав