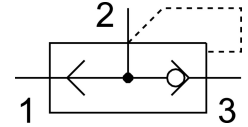
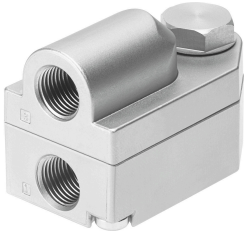


Клапан швидкого вихлопу VBQF-D-G18-E

Номер деталі: 547533

FESTO



Технічні дані

Особливості	Значення
Функція клапана	швидкий вихлоп
Пневматичний порт 1	G1/8
Пневматичне з'єднання 2	G1/8
Тип кріплення	Можливість вкручування
Нормальна номінальна швидкість витрати 0,6-0,5 МПа (6-5 бар, 87-72,5 psi)	850 l/min
Стандартний отвір для постачання повітря 0,6-0 МПа (6-0 бар, 87-0 psi)	1300 l/min
Нормальний номінальний потік аерації 0,6-0,5 МПа (6-5 бар, 87-72,5 psi)	350 l/min
Робочий тиск	0.5 bar...10 bar
Температура навколишнього середовища	-20 °C...80 °C
Матеріал корпусу	Алюміній литий під тиском Цинк дитий під тиском
Робоче середовище	Стиснене повітря відповідно до ISO 8573-1:2010 [7:4:4]
Номінальний розмір	5 mm
Положення монтажу	Будь-який
Примітка щодо робочого/пілотного середовища	Можлива робота з мастилом (потрібно для подальшої експлуатації)
Клас корозійної стійкості (CRC)	1 - низький опір корозії
Відповідність LABS	VDMA24364-B1/B2-L
Клас "чистої кімнати"	Клас 4 згідно з ISO 14644-1
Температура середовища	-20 °C...80 °C
Вага продукту	102.5 g
Пневматичний порт 3	G1/8
Інформація про матеріали	Відповідно до RoHS
Матеріальні ущільнення	NBR