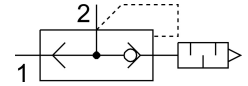


# Клапан швидкого вихлопу VBQF-U-G18-E

Номер деталі: 547531

FESTO



## Технічні дані

Особливості	Значення
Функція клапана	швидкий вихлоп
Вибір додаткової функції	з глушником
Пневматичний порт 1	G1/8
Пневматичне з'єднання 2	G1/8
Тип кріплення	Можливість вкручування
Стандартний отвір для постачання повітря 0,6->0 МПа (6->0 бар, 87->0 psi)	1300 l/min
Нормальний номінальний потік аерації 0,6->0,5 МПа (6->5 бар, 87->72,5 psi)	350 l/min
Робочий тиск	0.5 bar...10 bar
Температура навколишнього середовища	-20 °C...80 °C
Матеріал корпусу	Алюміній литий під тиском Цинк дитий під тиском
Робоче середовище	Стиснене повітря відповідно до ISO 8573-1:2010 [7:4:4]
Номінальний розмір	5 mm
Положення монтажу	Будь-який
Примітка щодо робочого/пілотного середовища	Можлива робота з мастилом (потрібно для подальшої експлуатації)
Клас корозійної стійкості (CRC)	1 - низький опір корозії
Відповідність LABS	VDMA24364-B1/B2-L
Клас "чистої кімнати"	Клас 4 згідно з ISO 14644-1
Температура середовища	-20 °C...80 °C
Рівень шуму	75 dB(A)
Вага продукту	84.2 g
Інформація про матеріали	Відповідно до RoHS
Матеріальні ущільнення	NBR