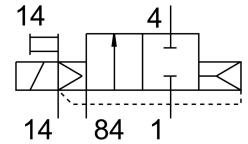


Пневморозподільник CPVSC1-M4H-D-H-Q3C

Номер деталі: 547354

FESTO



Технічні дані

| Особливості | Значення |
|--|---|
| Функція клапана | 2/2 закритий моностабільний |
| Спосіб приведення в дію | електричний |
| Розмір клапана | 10 mm |
| Стандартна номінальна витрата | 150 l/min |
| Пневматичне робоче з'єднання | QS-3 |
| Робоча напруга | 5V DC |
| Робочий тиск | -0.09 MPa...0.7 MPa -0.9 bar...7 bar |
| Конструкція | поршневий золотник |
| Тип скидання | пневматична пружина |
| Дозвіл | c UL us - Recognized (OL) |
| Ступінь захисту | IP40 |
| Вихлопна функція | не регулюється |
| Спосіб ущільнення | М'який |
| Положення монтажу | Будь-який |
| Допоміжне ручне керування | Без фіксації |
| Тип контролю | Пілот |
| Контроль подачі повітря | Зовнішній |
| Напрямок потоку | Не реверсивні |
| Перекриття | Позитивне перекриття |
| Пілотний тиск | 0.3 MPa...0.7 MPa 3 bar...7 bar |
| Час відключення | 10 ms |
| Час увімкнення | 10 ms |
| Максимальний позитивний тестовий імпульс із сигналом 0 | 500 µs |
| Максимальний негативний тестовий імпульс з 1 сигналом | 400 µs |
| Характеристики котушки | 5 V DC: 1,0 W |
| Робоче середовище | Стиснене повітря відповідно до ISO 8573-1:2010 [7:4:4] |
| Примітка щодо робочого/пілотного середовища | Можлива робота з мастилом (потрібно для подальшої експлуатації) |
| Стійкість до вібрації | Тестування стійкості під час транспортування при вібраціях 2-го рівня інтенсивності відповідно до FN 942017-4 та EN 60068-2-6 |

| Особливості | Значення |
|---|---|
| Ударостійкість | Шокове випробування з рівнем інтенсивності 2 відповідно до FN 942017-5 та EN 60068-2-27 |
| Клас корозійної стійкості (CRC) | 1 - низький опір корозії |
| Відповідність LABS | VDMA24364-B2-L |
| Температура середовища | -5 °C...50 °C |
| Температура навколишнього середовища | -5 °C...50 °C |
| Вага продукту | 30.5 g |
| Електричне підключення | 2-ріп Роз'єм |
| Тип кріплення | з наскрізним отвором |
| Під'єднання вихлопу пілотного повітря 82/84 | Загальне під'єднання |
| Пневматичний порт 1 | Загальне під'єднання |
| Пневматичне з'єднання 2 | QS-3 |
| Пневматичне під'єднання 3/5 комбіноване | Загальне під'єднання |
| Пневматичне з'єднання 4 | QS-3 |
| Інформація про матеріали | Відповідно до RoHS |
| Матеріальні ущільнення | NBR |
| Матеріал корпусу | Алюміній литий під тиском |