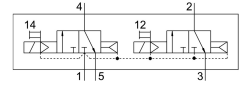


Пневморозподільник VSVA-B-T32C-AH-A2-3AC1

Номер деталі: 547209

FESTO



Технічні дані

| Особливості | Значення |
|--|--|
| Функція клапана | 2x3/2 закритий моностабільний |
| Спосіб приведення в дію | електричний |
| Розмір клапана | 18 mm |
| Стандартна номінальна витрата | 400 l/min |
| Пневматичне робоче з'єднання | Розмір монтажної плити 18 мм згідно ISO 15407-1 Розмір монтажної плити 02 згідно VDMA 24563 G1/8 |
| Робоча напруга | 230V AC |
| Робочий тиск | 0.2 МПа...1 МПа 2 bar...10 bar |
| Конструкція | поршневий золотник |
| Тип скидання | пневматична пружина |
| Знак CE (див. декларацію про відповідність) | Відповідно до директиви ЄС щодо низьковольтного обладнання |
| Знак UKCA (див. Декларацію відповідності) | Згідно з інструкціями Великобританії щодо EMC |
| Ступінь захисту | IP65 NEMA 4 |
| Номінальний розмір | 5 mm |
| Вихлопна функція | З можливістю дроселювання |
| Спосіб ущільнення | М'який |
| Положення монтажу | Будь-який |
| Відповідає стандарту | ISO 15407-1 VDMA 24563 |
| Допоміжне ручне керування | Без фіксації |
| Тип контролю | Пілот |
| Контроль подачі повітря | Внутрішнє |
| Напрямок потоку | Не реверсивні |
| Перекриття | Позитивне перекриття |
| Відображення стану сигналу | LED |
| Пілотний тиск | 0.3 МПа...1 МПа 3 bar...10 bar |
| Швидкість потоку клапана | 600 l/min |
| Витрата клапана на індивідуальній плиті | 450 l/min |
| Швидкість потоку клапана, пневматично пов'язаний | 400 l/min |

| Особливості | Значення |
|---|---|
| Час відключення | 21 ms |
| Час увімкнення | 13 ms |
| Робочий цикл | 100% |
| Характеристики котушки | 230 V AC: 50/60 Hz, пускова потужність 2,9 VA, утримуюча потужність 2,1 VA |
| Допустимі коливання напруги | -15 % / +10 % |
| Робоче середовище | Стиснене повітря відповідно до ISO 8573-1:2010 [7:4:4] |
| Примітка щодо робочого/пілотного середовища | Можлива робота з мастилом (потрібно для подальшої експлуатації) |
| Стійкість до вібрації | Тестування стійкості під час транспортування при вібраціях 2-го рівня інтенсивності відповідно до FN 942017-4 та EN 60068-2-6 |
| Ударостійкість | Шокове випробування з рівнем інтенсивності 2 відповідно до FN 942017-5 та EN 60068-2-27 |
| Клас корозійної стійкості (CRC) | 0 - відсутність корозійного напруження |
| Відповідність LABS | VDMA24364-B1/B2-L |
| Температура середовища | -5 °C...50 °C |
| Відносна вологість | 0 - 90 % |
| Рівень шуму | 85 dB(A) |
| Середовище пілота | Стиснене повітря згідно ISO 8573-1:2010 [7:4:4] |
| Температура навколишнього середовища | -5 °C...50 °C |
| Максимальний момент дотягування для кріплення клапана | 1 Nm |
| Вага продукту | 174 g |
| Електричне підключення | Форма C Із захисним кабелем відповідно до DIN EN 175301-803 |
| Тип кріплення | На плиті |
| Підключення живлення пілотів 12 | Розмір монтажної плити 18 мм згідно ISO 15407-1 |
| Підключення пілотного повітря 14 | Розмір монтажної плити 18 мм згідно ISO 15407-1 |
| Під'єднання вихлопу пілотного повітря 82/84 | Канальне прийнято не за стандартом |
| Пневматичний порт 1 | Розмір монтажної плити 18 мм згідно ISO 15407-1 |
| Пневматичне з'єднання 2 | Розмір монтажної плити 18 мм згідно ISO 15407-1 |
| Пневматичний порт 3 | Розмір монтажної плити 18 мм згідно ISO 15407-1 |
| Пневматичне з'єднання 4 | Розмір монтажної плити 18 мм відповідно до ISO 15407-1 |
| Пневматичне з'єднання 5 | Розмір монтажної плити 18 мм згідно ISO 15407-1 |
| Інтерфейс пілота | Згідно ISO 15218 |
| Інформація про матеріали | Відповідно до RoHS |
| Матеріальні ущільнення | HNBR NBR |
| Матеріал корпусу | Алюміній литий під тиском |
| Матеріал гвинтів | Сталь Оцинкований |