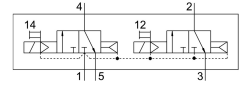


Пневморозподільник VSVA-B-T32C-AH-A2-2AC1

Номер деталі: 547169

FESTO



Технічні дані

Особливості	Значення
Функція клапана	2x3/2 закритий моностабільний
Спосіб приведення в дію	електричний
Розмір клапана	18 mm
Стандартна номінальна витрата	400 l/min
Пневматичне робоче з'єднання	Розмір монтажної плити 18 мм згідно ISO 15407-1 Розмір монтажної плити 02 згідно VDMA 24563 G1/8
Робоча напруга	110V AC
Робочий тиск	0.2 MPa...1 MPa 2 bar...10 bar
Конструкція	поршневий золотник
Тип скидання	пневматична пружина
Знак CE (див. декларацію про відповідність)	Відповідно до директиви ЄС щодо низьковольтного обладнання
Знак UKCA (див. Декларацію відповідності)	Згідно з інструкціями Великобританії щодо EMC
Ступінь захисту	IP65 NEMA 4
Номінальний розмір	5 mm
Вихлопна функція	З можливістю дроселювання
Спосіб ущільнення	М'який
Положення монтажу	Будь-який
Відповідає стандарту	ISO 15407-1 VDMA 24563
Допоміжне ручне керування	Без фіксації
Тип контролю	Пілот
Контроль подачі повітря	Внутрішнє
Напрямок потоку	Не реверсивні
Перекриття	Позитивне перекриття
Відображення стану сигналу	LED
Пілотний тиск	0.3 MPa...1 MPa 3 bar...10 bar
Швидкість потоку клапана	600 l/min
Витрата клапана на індивідуальній плиті	450 l/min
Швидкість потоку клапана, пневматично пов'язаний	400 l/min

Особливості	Значення
Час відключення	21 ms
Час увімкнення	13 ms
Робочий цикл	100%
Характеристики котушки	110 V AC: 50/60 Hz, пускова потужність 2,9 VA, утримуюча потужність 2,1 VA
Допустимі коливання напруги	-15 % / +10 %
Робоче середовище	Стиснене повітря відповідно до ISO 8573-1:2010 [7:4:4]
Примітка щодо робочого/пілотного середовища	Можлива робота з мастилом (потрібно для подальшої експлуатації)
Стійкість до вібрації	Тестування стійкості під час транспортування при вібраціях 2-го рівня інтенсивності відповідно до FN 942017-4 та EN 60068-2-6
Ударостійкість	Шокове випробування з рівнем інтенсивності 2 відповідно до FN 942017-5 та EN 60068-2-27
Клас корозійної стійкості (CRC)	0 - відсутність корозійного напруження
Відповідність LABS	VDMA24364-B1/B2-L
Температура середовища	-5 °C...50 °C
Відносна вологість	0 - 90 %
Рівень шуму	85 dB(A)
Середовище пілота	Стиснене повітря згідно ISO 8573-1:2010 [7:4:4]
Температура навколишнього середовища	-5 °C...50 °C
Максимальний момент дотягування для кріплення клапана	1 Nm
Вага продукту	174 g
Електричне підключення	Форма C Із захисним кабелем відповідно до DIN EN 175301-803
Тип кріплення	На плиті
Підключення живлення пілотів 12	Розмір монтажної плити 18 мм згідно ISO 15407-1
Підключення пілотного повітря 14	Розмір монтажної плити 18 мм згідно ISO 15407-1
Під'єднання вихлопу пілотного повітря 82/84	Канальне прийнято не за стандартом
Пневматичний порт 1	Розмір монтажної плити 18 мм згідно ISO 15407-1
Пневматичне з'єднання 2	Розмір монтажної плити 18 мм згідно ISO 15407-1
Пневматичний порт 3	Розмір монтажної плити 18 мм згідно ISO 15407-1
Пневматичне з'єднання 4	Розмір монтажної плити 18 мм відповідно до ISO 15407-1
Пневматичне з'єднання 5	Розмір монтажної плити 18 мм згідно ISO 15407-1
Інтерфейс пілота	Згідно ISO 15218
Інформація про матеріали	Відповідно до RoHS
Матеріальні ущільнення	HNBR NBR
Матеріал корпусу	Алюміній литий під тиском
Матеріал гвинтів	Сталь Оцинкований