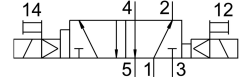
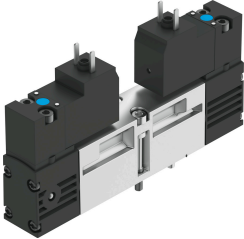


# Пневморозподільник VSVA-B-D52-H-A2-5C1

Номер деталі: 547137

FESTO



## Технічні дані

| Особливості                                      | Значення   |
|--|--|
| Функція клапана                                  | 5/2 бістабільна домінантна   |
| Спосіб приведення в дію                          | електричний  |
| Розмір клапана                                   | 18 mm  |
| Стандартна номінальна витрата                    | 550 l/min  |
| Пневматичне робоче з'єднання                     | Розмір монтажної плити 18 мм згідно ISO 15407-1<br>Розмір монтажної плити 02 згідно VDMA 24563<br>G1/8 |
| Робоча напруга                                   | 12 V DC  |
| Робочий тиск                                     | 0.2 MPa...1 MPa<br>2 bar...10 bar  |
| Конструкція                                      | поршневий золотник   |
| Ступінь захисту                                  | IP65<br>NEMA 4   |
| Номінальний розмір                               | 5 mm   |
| Вихлопна функція                                 | З можливістю дроселювання  |
| Спосіб ущільнення                                | М'який   |
| Положення монтажу                                | Будь-який  |
| Відповідає стандарту                             | ISO 15407-1<br>VDMA 24563  |
| Допоміжне ручне керування                        | Без фіксації   |
| Тип контролю                                     | Пілот  |
| Контроль подачі повітря                          | Внутрішнє  |
| Напрямок потоку                                  | Не реверсивні  |
| Перекриття                                       | Позитивне перекриття   |
| Відображення стану сигналу                       | LED  |
| Пілотний тиск                                    | 0.3 MPa...1 MPa<br>3 bar...10 bar  |
| Швидкість потоку клапана                         | 750 l/min  |
| Витрата клапана на індивідуальній плиті          | 550 l/min  |
| Швидкість потоку клапана, пневматично пов'язаний | 550 l/min  |
| Час перемикання                                  | 15 ms  |
| Робочий цикл                                     | 100%   |
| Характеристики котушки                           | 12 V DC: 1,8 W   |

| Особливості   | Значення  |
|---|---|
| Допустимі коливання напруги                           | -15 % / +10 %   |
| Робоче середовище                                     | Стиснене повітря відповідно до ISO 8573-1:2010 [7:4:4]  |
| Примітка щодо робочого/пілотного середовища           | Можлива робота з мастилом (потрібно для подальшої експлуатації)   |
| Стійкість до вібрації                                 | Тестування стійкості під час транспортування при вібраціях 2-го рівня інтенсивності відповідно до FN 942017-4 та EN 60068-2-6 |
| Ударостійкість  | Шокове випробування з рівнем інтенсивності 2 відповідно до FN 942017-5 та EN 60068-2-27                                       |
| Клас корозійної стійкості (CRC)                       | 0 - відсутність корозійного напруження  |
| Відповідність LABS                                    | VDMA24364-B1/B2-L   |
| Температура середовища                                | -5 °C...50 °C   |
| Відносна вологість                                    | 0 - 90 %  |
| Рівень шуму   | 85 dB(A)  |
| Середовище пілота                                     | Стиснене повітря згідно ISO 8573-1:2010 [7:4:4]   |
| Температура навколишнього середовища                  | -5 °C...50 °C   |
| Максимальний момент дотягування для кріплення клапана | 1 Nm  |
| Вага продукту   | 174 g   |
| Електричне підключення                                | Форма C<br>відповідно до DIN EN 175301-803<br>Без захисного кабеля  |
| Тип кріплення   | На плиті  |
| Підключення живлення пілотів 12                       | Розмір монтажної плити 18 мм згідно ISO 15407-1   |
| Підключення пілотного повітря 14                      | Розмір монтажної плити 18 мм згідно ISO 15407-1   |
| Під'єднання вихлопу пілотного повітря 82/84           | Канальне<br>прийнято не за стандартом   |
| Пневматичний порт 1                                   | Розмір монтажної плити 18 мм згідно ISO 15407-1   |
| Пневматичне з'єднання 2                               | Розмір монтажної плити 18 мм згідно ISO 15407-1   |
| Пневматичний порт 3                                   | Розмір монтажної плити 18 мм згідно ISO 15407-1   |
| Пневматичне з'єднання 4                               | Розмір монтажної плити 18 мм відповідно до ISO 15407-1  |
| Пневматичне з'єднання 5                               | Розмір монтажної плити 18 мм згідно ISO 15407-1   |
| Інтерфейс пілота                                      | Згідно ISO 15218  |
| Інформація про матеріали                              | Відповідно до RoHS  |
| Матеріальні ущільнення                                | HNBR<br>NBR   |
| Матеріал корпусу                                      | Алюміній литий під тиском   |
| Матеріал гвинтів                                      | Сталь<br>Оцинкований  |