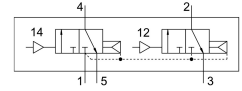
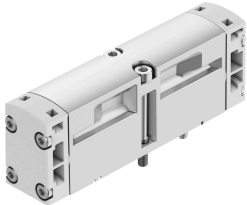


# Пневматичний розподільник VSPA-B-T32C-A2

Номер деталі: 546721

FESTO



## Технічні дані

| Особливості                                      | Значення   |
|--|--|
| Функція клапана                                  | 2x3/2 закритий моностабільний  |
| Спосіб приведення в дію                          | пневматичний   |
| Ширина   | 18 mm  |
| Стандартна номінальна витрата                    | 400 l/min  |
| Пневматичне робоче з'єднання                     | Розмір монтажної плити 18 мм згідно ISO 15407-1<br>Розмір монтажної плити 02 згідно VDMA 24563<br>G1/8 |
| Робочий тиск                                     | 2 bar...10 bar   |
| Конструкція                                      | поршневий золотник   |
| Тип скидання                                     | пневматична пружина  |
| Номінальний розмір                               | 5 mm   |
| Вихлопна функція                                 | З можливістю дроселювання  |
| Спосіб ущільнення                                | М'який   |
| Положення монтажу                                | Будь-який  |
| Відповідає стандарту                             | ISO 15407-1<br>VDMA 24563  |
| Тип контролю                                     | прямий   |
| Напрямок потоку                                  | Не реверсивні  |
| Перекриття                                       | Позитивне перекриття   |
| Пілотний тиск                                    | 2 bar...10 bar   |
| Швидкість потоку клапана                         | 600 l/min  |
| Витрата клапана на індивідуальній плиті          | 450 l/min  |
| Швидкість потоку клапана, пневматично пов'язаний | 400 l/min  |
| Час відключення                                  | 15 ms  |
| Час увімкнення                                   | 10 ms  |
| Захист від вибуху                                | Зона 2 (ATEX)<br>Зона 22 (ATEX)  |
| Робоче середовище                                | Стиснене повітря відповідно до ISO 8573-1:2010 [7:4:4]   |
| Примітка щодо робочого/пілотного середовища      | Можлива робота з мастилом (потрібно для подальшої експлуатації)  |
| Клас корозійної стійкості (CRC)                  | 0 - відсутність корозійного напруження   |
| Відповідність LABS                               | VDMA24364-B1/B2-L  |
| Температура середовища                           | -10 °C...60 °C   |

| <b>Особливості</b>                                    | <b>Значення</b>  |
|---|--|
| Відносна вологість                                    | 0 - 90 %   |
| Середовище пілота                                     | Стиснене повітря згідно ISO 8573-1:2010 [7:4:4]        |
| Температура навколишнього середовища                  | -10 °C...60 °C   |
| Максимальний момент дотягування для кріплення клапана | 0.9 Nm...1.1 Nm  |
| Вага продукту   | 80 g   |
| Підключення пілотного повітря 12                      | Розмір монтажної плити 18 мм відповідно до ISO 15407-1 |
| Під'єднання пілотного повітря 14                      | Розмір монтажної плити 18 мм згідно ISO 15407-1        |
| Пневматичний порт 1                                   | Розмір монтажної плити 18 мм згідно ISO 15407-1        |
| Пневматичне з'єднання 2                               | Розмір монтажної плити 18 мм згідно ISO 15407-1        |
| Пневматичний порт 3                                   | Розмір монтажної плити 18 мм згідно ISO 15407-1        |
| Пневматичне з'єднання 4                               | Розмір монтажної плити 18 мм відповідно до ISO 15407-1 |
| Пневматичне з'єднання 5                               | Розмір монтажної плити 18 мм згідно ISO 15407-1        |
| Інформація про матеріали                              | Відповідно до RoHS                                     |
| Матеріальні ущільнення                                | NBR  |
| Матеріал корпусу                                      | Алюміній литий під тиском                              |
| Матеріал гвинтів                                      | Сталь<br>Оцинкований                                   |