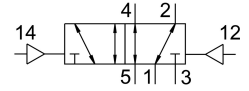
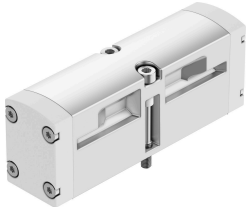


# Пневматичний розподільник VSPA-B-B52-A1

Номер деталі: 546714

FESTO



## Технічні дані

| Особливості                                      | Значення   |
|--|--|
| Функція клапана                                  | 5/2 бістабільний   |
| Спосіб приведення в дію                          | пневматичний   |
| Ширина   | 26 mm  |
| Стандартна номінальна витрата                    | 1100 l/min   |
| Пневматичне робоче з'єднання                     | Розмір монтажної плити 26 мм згідно ISO 15407-1<br>Розмір монтажної плити 01 згідно VDMA 24563<br>G1/4 |
| Робочий тиск                                     | -0.9 bar...16 bar  |
| Конструкція                                      | поршневий золотник   |
| Номінальний розмір                               | 9 mm   |
| Вихлопна функція                                 | З можливістю дроселювання  |
| Спосіб ущільнення                                | М'який   |
| Положення монтажу                                | Будь-який  |
| Відповідає стандарту                             | ISO 15407-1<br>VDMA 24563  |
| Тип контролю                                     | прямий   |
| Напрямок потоку                                  | Реверсивний  |
| Перекриття                                       | Позитивне перекриття   |
| Пілотний тиск                                    | 2 bar...10 bar   |
| Швидкість потоку клапана                         | 1400 l/min   |
| Витрата клапана на індивідуальній плиті          | 1100 l/min   |
| Швидкість потоку клапана, пневматично пов'язаний | 1100 l/min   |
| Час перемикання                                  | 10 ms  |
| Захист від вибуху                                | Зона 2 (ATEX)<br>Зона 22 (ATEX)  |
| Робоче середовище                                | Стиснене повітря відповідно до ISO 8573-1:2010 [7:4:4]   |
| Примітка щодо робочого/пілотного середовища      | Можлива робота з мастилом (потрібно для подальшої експлуатації)  |
| Клас корозійної стійкості (CRC)                  | 0 - відсутність корозійного напруження   |
| Відповідність LABS                               | VDMA24364-B1/B2-L  |
| Температура середовища                           | -10 °C...60 °C   |
| Відносна вологість                               | 0 - 90 %   |
| Середовище пілота                                | Стиснене повітря згідно ISO 8573-1:2010 [7:4:4]  |

| <b>Особливості</b>                                    | <b>Значення</b>                                 |
|---|---|
| Температура навколишнього середовища                  | -10 °С...60 °С                                  |
| Максимальний момент дотягування для кріплення клапана | 1.8 Nm...2.2 Nm                                 |
| Вага продукту   | 180 g   |
| Підключення пілотного повітря 12                      | Розмір монтажної плити 26 мм згідно ISO 15407-1 |
| Під'єднання пілотного повітря 14                      | Розмір монтажної плити 26 мм згідно ISO 15407-1 |
| Пневматичний порт 1                                   | Розмір монтажної плити 26 мм згідно ISO 15407-1 |
| Пневматичне з'єднання 2                               | Розмір монтажної плити 26 мм згідно ISO 15407-1 |
| Пневматичний порт 3                                   | Розмір монтажної плити 26 мм згідно ISO 15407-1 |
| Пневматичне з'єднання 4                               | Розмір монтажної плити 26 мм згідно ISO 15407-1 |
| Пневматичне з'єднання 5                               | Розмір монтажної плити 26 мм згідно ISO 15407-1 |
| Інформація про матеріали                              | Відповідно до RoHS                              |
| Матеріальні ущільнення                                | NBR   |
| Матеріал корпусу                                      | Алюміній литий під тиском                       |
| Матеріал гвинтів                                      | Сталь<br>Оцинкований                            |