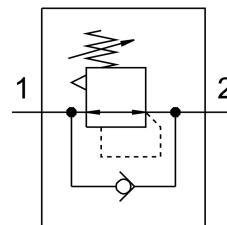
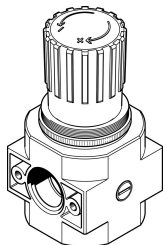


# Базовий клапан LR-D-7-DI-MAXI

Номер деталі: 546513

FESTO



## Технічні дані

Особливості	Значення
Розмір	Maxi
Модельний ряд	D
Захист від спрацювання	Поворотна ручка з фіксацією
Положення монтажу	Будь-який
Конструкція	Мембранний регулюючий клапан з прямим керуванням
Функція регулятора	постійний тиск на виході з попередньою компенсацією З вторинним вихлопом з функцією зворотного потоку
манометр	G1/4 підготовлено
Робочий тиск	13,8 psi...240 psi
Діапазон регулювання тиску	6,9 psi...105 psi
Максимальний гістерезис тиску	6 psi
Стандартна номінальна витрата	255 cfm
Робоче середовище	Стиснене повітря відповідно до ISO 8573-1:2010 [7:4:4] Інертні гази
Примітка щодо робочого/пілотного середовища	Можлива робота з мастилом (потрібно для подальшої експлуатації)
Клас корозійної стійкості (CRC)	2 - помірний вплив корозії
Відповідність LABS	VDMA24364-B1/B2-L
Клас чистоти повітря на виході	Стиснене повітря відповідно до ISO 8573-1:2010 [7:4:4] Інертні гази
Температура середовища	14 °F...140 °F
Температура навколишнього середовища	14 °F...140 °F
Вага продукту	37413 oz
Тип кріплення	Монтаж на передній панелі Монтаж в лінію За допомогою аксесуарів
Інформація про матеріали	Відповідно до RoHS
Матеріальні ущільнення	NBR
Матеріал корпусу	Цинк дитий під тиском
Матеріал мембрана	NBR