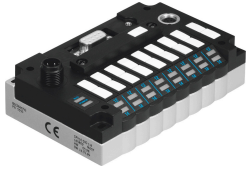


Електричний інтерфейс CPV10-GE-DI02-8

Номер деталі: 546188

FESTO



Технічні дані

Особливості	Значення
CP Лінія розширення	так 32 входи 32 виходи
Інтерфейс Fieldbus	опційно: Розетка і штекер, M12x1, 5-pin, B-кодування Sub-D, 9-pin, розетка
Спеціальна діагностика для пристроїв	за допомогою діагностики пристрою (DPV0) Відсутній модуль на розширенні лінії CP Коротке замикання/перевантаження виходів Знижена вихідна напруга Знижена напруга живлення давача Клапани зниженої напруги
Типи комунікації	Циклічна комунікація
Підтримка в конфігурації	GSD файл і растрові зображення
Максимальна кількість котушок клапана з подовжувачем	48
Максимальна кількість котушок пневморозподільників	16
Захист від зворотної полярності	для всіх електричних підключень
Швидкість передачі даних	9,6 kBaud ... 12 MBaud автоматичне виявлення
Діапазон робочої напруги постійного струму	20.4 V...26.4 V
Максимальна кількість виходів	16 котушок клапанів і 32 виходи 48 котушок клапанів
Максимальна кількість входів	32
Номінальна робоча напруга постійного струму	24 V
Усунення несправності мережі	10 ms
Залишкова пульсація	4 Vss
Споживання струму при номінальному навантаженні робочої напруги	Залежить від типу клапана
Споживання струму при номінальній робочій напрузі	Електроніка: ≤ 100 mA Живлення давача: в залежності від давача
Клас корозійної стійкості (CRC)	1 - низький опір корозії
Відповідність LABS	VDMA24364-B1/B2-L
Температура зберігання	-20 °C...70 °C
Ступінь захисту	IP65
Температура навколишнього середовища	-5 °C...50 °C

Особливості	Значення
Дозвіл	c UL us - Recognized (OL)
Вага продукту	196 g
Діапазон адресації	1 ... 125 Налаштування за допомогою модуля перемикання
Сертифікація Fieldbus	PNO
Інтерфейс Fieldbus, гальванічна розв'язка	Оптрон
Світлодіодний дисплей LED спеціально для магістралі	BUS: помилка зв'язку та конфігурації
Світлодіодний дисплей (для конкретного продукту)	12/14: стан перемикання клапанів POWER: Робоча напруга для електроніки та живлення навантаження
Ідентифікація продукту	Сімейство продуктів: 4: клапани
Матеріал покриття	РА-посилений
Матеріальні ущільнення	CR NBR
Матеріал корпусу	Алюміній литий під тиском
Інформація про матеріали	Відповідно до RoHS