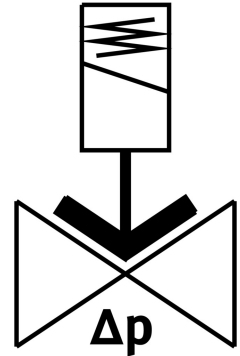
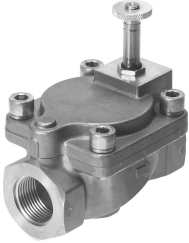


Пневморозподільник VZWM-L-M22C-N12-F5-R1

Номер деталі: 546172

FESTO



Технічні дані

| Особливості | Значення |
|---------------------------------------|--|
| Конструкція | Мембранний клапан сервокерування |
| Спосіб приведення в дію | електричний |
| Спосіб ущільнення | М'який |
| Положення монтажу | Бажано вертикально |
| Тип кріплення | Монтаж в лінію |
| Під'єднання технологічного клапана | 1/2 NPT |
| Електричне підключення | Електромагнітна котушка типу MN-... , котушку можна замовити як аксесуар |
| Номинальний розмір | 13 mm |
| Функція клапана | 2/2 закритий моностабільний |
| Напрямок потоку | Не реверсивні |
| Середовище | Стиснене повітря згідно ISO 8573-1:2010 [7:4:4] інертні гази Вода Нейтральні рідини |
| Тиск рідких робочих середовищ | 0.5 bar...6 bar |
| Тиск робочого середовища у формі газу | 0.5 bar...10 bar |
| Різниця тиску | 0.5 bar |
| Тип контролю | Пілот |
| Максимальна в'язкість | 22 mm ² /s |
| Температура середовища | -10 °C...60 °C |
| Температура зріджених середовищ | 5 °C...50 °C |
| Температура навколишнього середовища | -10 °C...60 °C |
| Швидкість потоку Kv | 2.4 m ³ /h |
| Стандартна номінальна витрата | 2400 l/min |
| Час увімкнення | 8 ms |

| Особливості | Значення |
|--|--------------------------|
| Час перемикання для зріджених середовищ | 110 ms |
| Час відключення | 10 ms |
| Час перемикання, рідкі робочі середовища | 200 ms |
| b значення | 0.37 |
| Значення C | 9.8 l/sbar |
| Інформація про матеріали | Відповідно до RoHS |
| Відповідність LABS | VDMA 24364 Зона III |
| Матеріал корпусу | Лита нержавіюча сталь |
| Номер матеріалу корпусу | 1.4581 |
| Матеріальні ущільнення | NBR |
| Матеріал анкерної труби | Високолегована сталь |
| Вага продукту | 400 g |
| Клас корозійної стійкості (CRC) | 3 - сильний опір корозії |
| Максимальний момент дотягування гвинта кришки | 20 Nm |
| Максимальний затягувальний момент з'єднувальної різьби | 105 Nm |
| Максимальний момент затягування котушки | 2 Nm |