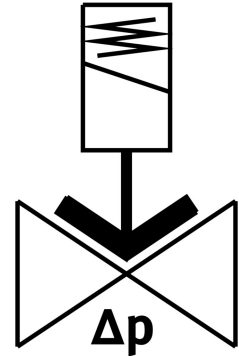
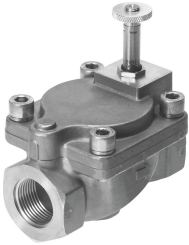


Пневморозподільник VZWM-L-M22C-N14-F5-R1

Номер деталі: 546170

FESTO



Технічні дані

Особливості	Значення
Конструкція	Мембранний клапан сервокерування
Спосіб приведення в дію	електричний
Спосіб ущільнення	М'який
Положення монтажу	Бажано вертикально
Тип кріплення	Монтаж в лінію
Під'єднання технологічного клапана	1/4 NPT
Електричне підключення	Електромагнітна котушка типу MN-... , котушку можна замовити як аксесуар
Номинальний розмір	13 mm
Функція клапана	2/2 закритий моностабільний
Напрямок потоку	Не реверсивні
Середовище	Стиснене повітря згідно ISO 8573-1:2010 [7:4:4] інертні гази Вода Нейтральні рідини
Тиск рідких робочих середовищ	0.5 bar...6 bar
Тиск робочого середовища у формі газу	0.5 bar...10 bar
Різниця тиску	0.5 bar
Тип контролю	Пілот
Максимальна в'язкість	22 mm ² /s
Температура середовища	-10 °C...60 °C
Температура зріджених середовищ	5 °C...50 °C
Температура навколишнього середовища	-10 °C...60 °C
Швидкість потоку Kv	1.6 m ³ /h
Стандартна номінальна витрата	1400 l/min
Час увімкнення	8 ms

Особливості	Значення
Час перемикання для зріджених середовищ	80 ms
Час відключення	10 ms
Час перемикання, рідкі робочі середовища	210 ms
b значення	0.3
Значення C	6 l/sbar
Інформація про матеріали	Відповідно до RoHS
Відповідність LABS	VDMA 24364 Зона III
Матеріал корпусу	Лита нержавіюча сталь
Номер матеріалу корпусу	1.4581
Матеріальні ущільнення	NBR
Матеріал анкерної труби	Високолегована сталь
Вага продукту	400 g
Клас корозійної стійкості (CRC)	3 - сильний опір корозії
Максимальний момент дотягування гвинта кришки	20 Nm
Максимальний затягувальний момент з'єднувальної різьби	35 Nm
Максимальний момент затягування котушки	2 Nm