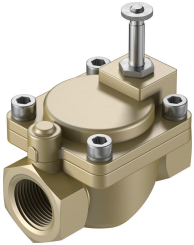


Пневморозподільник VZWM-L-M22C-N112-F5

Номер деталі: 546160

FESTO



Технічні дані

Особливості	Значення
Конструкція	Мембранний клапан сервокерування
Спосіб приведення в дію	електричний
Спосіб ущільнення	М'який
Положення монтажу	Бажано вертикально
Тип кріплення	Монтаж в лінію
Під'єднання технологічного клапана	1 1/2 NPT
Електричне підключення	Електромагнітна котушка типу MN-... , котушку можна замовити як аксесуар
Номинальний розмір	40 mm
Функція клапана	2/2 закритий моностабільний
Напрямок потоку	Не реверсивні
Середовище	Стиснене повітря згідно ISO 8573-1:2010 [7:4:4] інертні гази Вода Нейтральні рідини
Тиск рідких робочих середовищ	0.7 bar...6 bar
Тиск робочого середовища у формі газу	0.7 bar...10 bar
Різниця тиску	0.7 bar
Тип контролю	Пілот
Максимальна в'язкість	22 mm ² /s
Температура середовища	-10 °C...60 °C
Температура зріджених середовищ	5 °C...50 °C
Температура навколишнього середовища	-10 °C...60 °C
Швидкість потоку Kv	27.4 m ³ /h
Стандартна номінальна витрата	26400 l/min
Час увімкнення	26 ms

Особливості	Значення
Час перемикання для зріджений середовищ	1400 ms
Час відключення	20 ms
Час перемикання, рідкі робочі середовища	2000 ms
b значення	0.67
Значення C	82 l/sbar
Інформація про матеріали	Відповідно до RoHS
Відповідність LABS	VDMA 24364 Зона III
Матеріал корпусу	Латунь
Номер матеріалу корпусу	2.0402
Матеріальні ущільнення	NBR
Матеріал анкерної труби	Високолегована сталь
Вага продукту	2510 g
Знак CE (див. декларацію про відповідність)	Згідно Директиви ЄС щодо обладнання, що працює під тиском
Знак UKCA (див. Декларацію відповідності)	Згідно з інструкціями Великобританії щодо обладнання, що працює під тиском
Клас корозійної стійкості (CRC)	1 - низький опір корозії
Максимальний момент дотягування гвинта кришки	30 Nm
Максимальний затягувальний момент з'єднувальної різьби	540 Nm
Максимальний момент затягування котушки	2 Nm