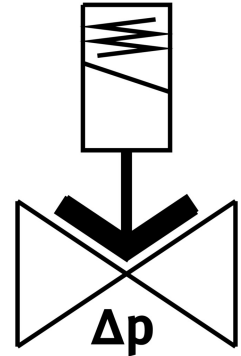
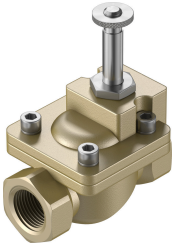


Пневморозподільник VZWM-L-M22C-G12-F4

Номер деталі: 546148

FESTO



Технічні дані

Особливості	Значення
Конструкція	Мембранний клапан сервокерування
Спосіб приведення в дію	електричний
Спосіб ущільнення	М'який
Положення монтажу	Бажано вертикально
Тип кріплення	Монтаж в лінію
Під'єднання технологічного клапана	G1/2
Електричне підключення	Електромагнітна котушка типу MD-... , котушку можна замовити як аксесуар
Номинальний розмір	13.5 mm
Функція клапана	2/2 закритий моностабільний
Напрямок потоку	Не реверсивні
Середовище	Стиснене повітря згідно ISO 8573-1:2010 [7:4:4] інертні гази Вода Нейтральні рідини
Тиск рідких робочих середовищ	0.5 bar...6 bar
Тиск робочого середовища у формі газу	0.5 bar...10 bar
Різниця тиску	0.5 bar
Тип контролю	Пілот
Максимальна в'язкість	22 mm ² /s
Температура середовища	-10 °C...60 °C
Температура зріджених середовищ	5 °C...50 °C
Температура навколишнього середовища	-10 °C...60 °C
Швидкість потоку Qv	2.4 m ³ /h
Стандартна номінальна витрата	2400 l/min
Час увімкнення	8 ms

Особливості	Значення
Час перемикання для зріджених середовищ	110 ms
Час відключення	10 ms
Час перемикання, рідкі робочі середовища	220 ms
b значення	0.37
Значення C	9.8 l/sbar
Інформація про матеріали	Відповідно до RoHS
Відповідність LABS	VDMA 24364 Зона III
Матеріал корпусу	Латунь
Номер матеріалу корпусу	2.0402
Матеріальні ущільнення	NBR
Матеріал анкерної труби	Високолегована сталь
Вага продукту	450 g
Клас корозійної стійкості (CRC)	1 - низький опір корозії
Максимальний момент дотягування гвинта кришки	20 Nm
Максимальний затягувальний момент з'єднувальної різьби	105 Nm
Максимальний момент затягування котушки	0.5 Nm