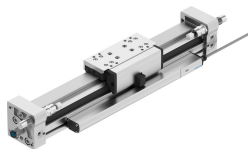


Привід лінійний DGCI-32- -

Номер деталі: 544427

FESTO



Технічні дані

Особливості	Значення
Крок	100 mm...2000 mm
Хід, серво-пневматичне позиціонування	100 mm...2000 mm
Хід, Soft Stop	100 mm...2000 mm
зповільнення ходу в кінцевих положеннях	25 мм
Найменший хід позиціонування	3% від максимального ходу але максимум 20 мм
Ø поршня	32 мм
Демпфування	Амортизатор, жорстка характеристика Амортизатор, м'яка характеристика
Положення монтажу	Будь-який
Напрямна	Точна напрямна
Визначення положення	оснащений давачем переміщення
Варіанти	Вузол фіксації осі Захищена напрямна на кульковому підшипнику з рециркуляцією Додатковий супорт, стандартний, зліва Додатковий супорт, стандартно зправа
Робочий тиск	0.2 MPa...0.8 MPa 2 bar...8 bar 29 psi...116 psi
Режим роботи	Двосторонньої дії
Дозвіл	Знак RCM
Знак CE (див. декларацію про відповідність)	Згідно директиви EU EMC Відповідно до директиви ЄС про вибухозахист (ATEX) Згідно директиви ЄС RoHS
Знак UKCA (див. Декларацію відповідності)	Згідно з інструкціями Великобританії щодо EMC згідно UK EX Vorschriften Відповідно до правил RoHS Великобританії
Сертифікація ATEX за межами ЄС	EPL Dc (GB) EPL Gc (GB)
Захист від вибуху	Зона 2 (ATEX) Зона 2 (UKEX) Зона 22 (ATEX) Зона 22 (UKEX)
ATEX-категорія, газ	II 3G
ATEX-категорія: пил	II 3D
Тип захисту Ex для газу	Ex ec IIC T4 Gc X

Особливості	Значення
Тип, вибухозахисту Ex , пил	Ex tc IIIC T120 C Dc X
Температура навколишнього середовища	0°C ≤ Ta ≤ +50°C -10 °C...60 °C
Робоче середовище	Стиснене повітря згідно ISO 8573-1:2010 [6:4:4]
Примітка щодо робочого/пілотного середовища	Експлуатація з мастилом неможлива
Клас корозійної стійкості (CRC)	0 - відсутність корозійного напруження 1 - низький опір корозії 2 - помірний вплив корозії
Відповідність LABS	VDMA24364-B1/B2-L
Допуск до харчової промисловості	див. розширену інформацію про матеріал
Теоретична сила при 0,6 МПа (6 бар, 87 фунтів на квадратний дюйм), повернення	483 N
Теоретична сила при 0,6 МПа (6 бар, 87 psi), при висуванні	483 N
Альтернативні підключення	Див. креслення продукту
Тип кріплення	За допомогою аксесуарів
Пневматичне з'єднання	G1/8
Пневматичне під'єднання на затискному вузлі	M5
Матеріал покриття	Кований алюмінієвий сплав
Матеріальні ущільнення	NBR TPE-U (PU)