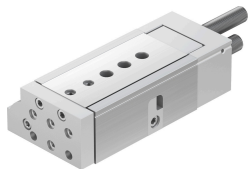


Міні супорт DGSL-25-40-P1A

Номер деталі: 544042

FESTO



Технічні дані

Особливості	Значення
Крок	40 mm
Регульований діапазон кінцевого положення / передньої довжини	55 mm
Регульований діапазон кінцевого положення / довжина ззаду	49 mm
Ø поршня	32 mm
Режим роботи привідного блоку	Напрямна
Демпфування	Пружні амортизаційні кільця/прокладки з фіксованим упором з обох сторін
Положення монтажу	Будь-який
Напрямна	Направляюча обойми для кулькових підшипників
Конструкція	Затискна пластина Поршень Шток поршня Каретки
Визначення положення	Для безконтактних давачів
Робочий тиск	0.1 MPa...0.8 MPa 1 bar...8 bar
Максимальна швидкість	0.8 m/s
Точність повторюваності	±0,01 mm
Режим роботи	Двосторонньої дії
Робоче середовище	Стиснене повітря відповідно до ISO 8573-1:2010 [7:4:4]
Примітка щодо робочого/пілотного середовища	Можлива робота з мастилом (потрібно для подальшої експлуатації)
Клас корозійної стійкості (CRC)	0 - відсутність корозійного напруження
Відповідність LABS	VDMA24364-B1/B2-L
Температура навколишнього середовища	0 °C...60 °C
Енергія удару в кінцевих положеннях	0,25 Nm
Довжина амортизації	4.8 mm
Максимальна сила Fy	4643 N
Максимальна сила Fz	4643 N
Максимальний момент Mx	110 Nm
Мах. Момент My	60 Nm
Максимальний момент Mz	60 Nm
Теоретична сила при 0,6 МПа (6 бар, 87 фунтів на квадратний дюйм), повернення	415 N

Особливості	Значення
Теоретична сила при 0,6 МПа (6 bar, 87 psi), при висуванні	483 N
Рухома маса	1181 g
Вага продукту	3191 g
Альтернативні підключення	Див. креслення продукту
Тип кріплення	з наскрізним отвором
Пневматичне з'єднання	G1/8
Інформація про матеріали	Відповідно до RoHS
Матеріал покриття	Кований алюмінієвий сплав
Матеріальні ущільнення	HNBR
Матеріал корпусу	Кований алюмінієвий сплав
Матеріал штока поршня	високолегована нержавіюча сталь