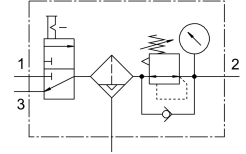


# Комбінація блоків підготовки повітря MSB6N-1/2:C3J2-WP

Номер деталі: 543583

FESTO



## Технічні дані

| Особливості                                 | Значення   |
|---|--|
| Розмір                                      | 6  |
| Модельний ряд                               | PC   |
| Захист від спрацювання                      | Поворотна ручка з фіксацією<br>зачиняється за допомогою аксесуарів   |
| Положення монтажу                           | по вертикалі +/- 5°  |
| Ступінь фільтрації                          | 40 µm  |
| Відведення конденсату                       | Повністю автоматичний  |
| Конструкція                                 | Відсічний клапан<br>Фільтр-регулятор з манометром  |
| Функція регулятора                          | постійний тиск на виході<br>з попередньою компенсацією<br>З вторинним вихлопом<br>з функцією зворотного потоку |
| Кришка контейнера                           | Пластиковий захисний чохол   |
| манометр                                    | з манометром   |
| Робочий тиск                                | 2 bar...12 bar   |
| Діапазон регулювання тиску                  | 1 bar...12 bar   |
| Стандартна номінальна витрата               | 5100 l/min   |
| Робоче середовище                           | Стиснене повітря відповідно до ISO 8573-1:2010 [7:4:4]<br>Інертні гази   |
| Примітка щодо робочого/пілотного середовища | Можлива робота з мастилом (потрібно для подальшої експлуатації)  |
| Клас корозійної стійкості (CRC)             | 2 - помірний вплив корозії   |
| Відповідність LABS                          | VDMA24364-B1/B2-L  |
| Температура зберігання                      | -10 °C...60 °C   |
| Допуск до харчової промисловості            | див. розширену інформацію про матеріал   |
| Клас чистоти повітря на виході              | Стиснене повітря відповідно до ISO 8573-1:2010 [7:4:4]   |
| Температура середовища                      | 5 °C...60 °C   |
| Температура навколишнього середовища        | 5 °C...60 °C   |
| Вага продукту                               | 1100 g   |
| Тип кріплення                               | За допомогою аксесуарів  |
| Пневматичний порт 1                         | 1/2 NPT  |
| Пневматичне з'єднання 2                     | 1/2 NPT  |
| Пневматичний порт 3                         | G1/2   |

| <b>Особливості</b>       | <b>Значення</b>           |
|--------------------------|---------------------------|
| Інформація про матеріали | Відповідно до RoHS        |
| Матеріал корпусу         | Алюміній литий під тиском |
| Матеріал ємності         | PC                        |