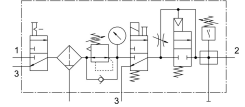
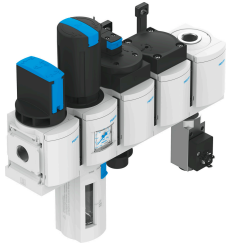


# Комбінація блоків підготовки повітря MSB4N-1/4:C3J3D1A1F3-WP

FESTO

Номер деталі: 543560



## Технічні дані

Особливості	Значення
Розмір	4
Модельний ряд	PC
Спосіб приведення в дію	електричний Вручну пневматичний
Захист від спрацювання	Поворотна ручка з вбудованим замком
Положення монтажу	по вертикалі +/- 5°
Ступінь фільтрації	5 µm
Відведення конденсату	Відкручується вручну
Конструкція	Модуль розгалуження Клапан плавного пуску Реле тиску Відсічний клапан Фільтр-регулятор з манометром
Функція регулятора	постійний тиск на виході з попередньою компенсацією З вторинним вихлопом з функцією зворотного потоку
Кришка контейнера	Пластиковий захисний чохол
манометр	з манометром
Робочий тиск	4,5 bar...14 bar
Діапазон регулювання тиску	4 bar...12 bar
Стандартна номінальна витрата	700 l/min
Характеристики котушки	24 V DC: 1,5 W
Робоче середовище	Стиснене повітря відповідно до ISO 8573-1:2010 [7:4:4] Інертні гази
Примітка щодо робочого/пілотного середовища	Можлива робота з мастилом (потрібно для подальшої експлуатації)
Клас корозійної стійкості (CRC)	2 - помірний вплив корозії
Відповідність LABS	VDMA24364-B1/B2-L
Температура зберігання	-10 °C...60 °C
Допуск до харчової промисловості	див. розширену інформацію про матеріал
Клас чистоти повітря на виході	Стиснене повітря згідно ISO 8573-1:2010 [6:4:4]
Температура середовища	-10 °C...60 °C
Температура навколишнього середовища	-10 °C...60 °C

<b>Особливості</b>	<b>Значення</b>
Вага продукту	2000 g
Тип кріплення	За допомогою аксесуарів
Пневматичний порт 1	1/4 NPT
Пневматичне з'єднання 2	1/4 NPT
Пневматичний порт 3	G1/4 1/4 NPT
Матеріал корпусу	Алюміній литий під тиском
Матеріал ємності	PC