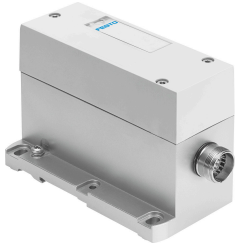


# Мультипіновий модуль VABE-S6-1LF-C-M1-R19

Номер деталі: 543415

FESTO



## Технічні дані

Особливості	Значення
Положення монтажу	Будь-який
Максимальна кількість мість для певморозподільників	16 для моностабільних клапанів 8 для бістабільних пневморозподільників
Номінальна робоча напруга постійного струму	24 V
Допустимі коливання напруги	+/- 10 %
Клас корозійної стійкості (CRC)	0 - відсутність корозійного напруження
Відповідність LABS	VDMA24364-B1/B2-L
Ступінь захисту	IP65 NEMA 4
Температура навколишнього середовища	-5 °C...50 °C
Вага продукту	539 g
Електричний контроль	Мільтипін
Електричне підключення	19-контактний Роз'єм згідно CNOMO E03.62.530.N
Матеріал покриття	PA
Матеріал корпусу	Алюміній литий під тиском