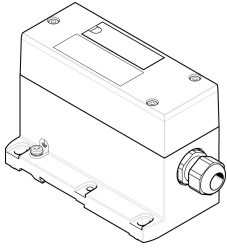


# Мультипіновий модуль VABE-S6-1LF-C-M1-C36N

Номер деталі: 543413

FESTO



## Технічні дані

Особливості	Значення
На підставі норм	EN 61984
Положення монтажу	Будь-який
Максимальна кількість мість для певморозподільників	16 для бістабільних клапанів 32 для моностабільних пневморозподільників
Максимальний сумарний струм	6 A
Номінальна робоча напруга постійного струму	24 V
Стійкість до стрибків напруги	1.5 kV
Струмове навантаження при 40 °C	1 A
Ступінь забруднення	3
Допустимі коливання напруги	+/- 10 %
Знак CE (див. декларацію про відповідність)	Відповідно до директиви ЄС щодо низьковольтного обладнання
Знак UKCA (див. Декларацію відповідності)	Згідно з правилами Великобританії щодо електрообладнання
Клас корозійної стійкості (CRC)	0 - відсутність корозійного напруження
Відповідність LABS	VDMA24364-B1/B2-L
Ступінь захисту	IP65 NEMA 4
Температура навколишнього середовища	-5 °C...50 °C
Вага продукту	540 g
Електричний контроль	Мільтипін
Електричне підключення	розетка / клемна колодка
Матеріал покриття	PA
Матеріал корпусу	Алюміній литий під тиском