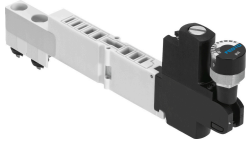


Плита регулятора VMPA1-B8-R1C2-C-10

Номер деталі: 543339

FESTO



Технічні дані

| Особливості | Значення |
|---|---|
| Ширина | 10.5 mm |
| Положення монтажу | Будь-який |
| Багат шарова будова пневматичної частини | Регулятор тиску на 1 |
| Функція регулятора | постійний тиск на виході З вторинним вихлопом |
| Додатковий манометр | Можливий |
| Діапазон регулювання тиску | 0.5 bar...8.5 bar |
| Тиск на вході 1 | 0.5 bar...10 bar |
| Робоче середовище | Стиснене повітря відповідно до ISO 8573-1:2010 [7:4:4] |
| Примітка щодо робочого/пілотного середовища | Можлива робота з мастилом (потрібно для подальшої експлуатації) |
| Клас корозійної стійкості (CRC) | 1 - низький опір корозії |
| Відповідність LABS | VDMA24364-B1/B2-L |
| Ступінь захисту | IP65 згідно IEC 60529 |
| Температура навколишнього середовища | -5 °C...50 °C |
| Максимальний момент дотягування | 0.25 Nm |
| Вага продукту | 73.8 g |
| Тип кріплення, багаторівнева конструкція | На колекторній плиті |
| Підключення манометра | M5 |
| Інформація про матеріали | Відповідно до RoHS |
| Матеріал панелі управління | PA |
| Матеріальні ущільнення | NBR |
| Матеріал корпусу контролера | PA |